



แผนปฏิบัติการ (Action Plan)

ประจำปีงบประมาณ 2557

คณะนิติศาสตร์ มหาวิทยาลัยราชภัฏรำไพพรรณี

คำนำ

ด้วยคณะนิติศาสตร์ มหาวิทยาลัยราชภัฏรำไพพรรณี ดำเนินภารกิจทางด้านการจัดการศึกษาหลักสูตรนิติศาสตรบัณฑิต สอดคล้องกับภารกิจหลักของสถาบันอุดมศึกษาตามพระราชบัญญัติมหาวิทยาลัยราชภัฏ พ.ศ.2547 และวัตถุประสงค์ในการจัดการศึกษาของคณะนิติศาสตร์ คณะนิติศาสตร์จึงได้จัดทำแผนปฏิบัติราชการ (Action Plan) ประจำปีงบประมาณ 2557 ไว้เพื่อเป็นแนวทางในการปฏิบัติงานได้อย่างมีประสิทธิภาพ

คณะนิติศาสตร์หวังเป็นอย่างยิ่งว่า แผนปฏิบัติราชการ (Action Plan) ประจำปีงบประมาณ 2557 จะเป็นแนวทางในการดำเนินงาน ติดตาม ตรวจสอบ ผลการดำเนินงานได้เป็นอย่างดี หากพบว่าเอกสารฉบับนี้มีข้อบกพร่องบางประการใด ผู้จัดทำต้องขออภัยไว้ ณ โอกาสนี้ด้วย

คณะนิติศาสตร์

มหาวิทยาลัยราชภัฏรำไพพรรณี

บทสรุปผู้บริหาร

คณะนิติศาสตร์ ได้จัดทำแผนปฏิบัติการ (Action Plan) ประจำปีงบประมาณ พ.ศ. 2557 โดยนำแผนกลยุทธ์ 4 ปี (พ.ศ.2557 – 2560) เป็นตัวตั้งผนวกกับแผนงบประมาณ ประจำปีงบประมาณ พ.ศ.2557 ของคณะนิติศาสตร์ที่ได้รับการจัดสรรงบประมาณ มาสังเคราะห์ตามยุทธศาสตร์ เป้าประสงค์ ตัวบ่งชี้ ค่าเป้าหมาย และผ่านจากการมีส่วนร่วมของทุกภาคส่วนของคณะนิติศาสตร์ โดยมีขั้นตอนและกระบวนการต่าง ๆ ตั้งแต่การประชุมทบทวน เสนอที่ประชุม คณะกรรมการบริหารคณะ โดยมีสาระสำคัญดังนี้

- ประเด็นยุทธศาสตร์ 1 : การพัฒนาศักยภาพทรัพยากรมนุษย์ให้มีความเข้มแข็ง ยั่งยืน และสามารถประกอบอาชีพได้อย่างมีคุณภาพตามมาตรฐานวิชาชีพ
- ประเด็นยุทธศาสตร์ 2 : การเพิ่มประสิทธิภาพบุคลากรทางวิชาการและพัฒนาวิชาชีพทางกฎหมาย
- ประเด็นยุทธศาสตร์ 3 : การวิจัยเพื่อการพัฒนาด้านวิชาการและพัฒนาท้องถิ่น
- ประเด็นยุทธศาสตร์ 4 : ให้บริการวิชาการแก่สังคมและสืบสานแนวพระราชดำริ เพื่อการพัฒนาที่ยั่งยืน
- ประเด็นยุทธศาสตร์ 5 : ทำนุบำรุงศิลปวัฒนธรรม และปลูกฝังคุณธรรม จริยธรรมวิชาชีพกฎหมายแก่นักศึกษาและบุคลากร
- ประเด็นยุทธศาสตร์ 6 : พัฒนาระบบการบริหารคณะตามหลักการบริหารที่ดี

แผนปฏิบัติการ (Action Plan) ประจำปีงบประมาณ พ.ศ. 2557 ฉบับนี้ จะเป็นประโยชน์ในการพัฒนา กำหนดทิศทางในการดำเนินโครงการต่าง ๆ ในรอบปีงบประมาณให้เป็นประโยชน์และตรงตามยุทธศาสตร์ของคณะนิติศาสตร์ที่ตั้งไว้ นอกจากนี้ยังเป็นเอกสารอ้างอิงในการดำเนินงานการประกันคุณภาพการศึกษา ทั้งภายในและภายนอกมหาวิทยาลัยต่อไป

คณะนิติศาสตร์ มหาวิทยาลัยราชภัฏรำไพพรรณี

สารบัญ

	หน้า
คำนำ	
บทสรุปผู้บริหาร	1
1. ปรัชญา วิสัยทัศน์ พันธกิจ และเป้าประสงค์	2
2. อัตลักษณ์ เอกลักษณ์	6
3. ความเชื่อมโยงของแผนปฏิบัติการ (Action Plan) ประจำปีงบประมาณ พ.ศ.2557 คณะนิติศาสตร์ มหาวิทยาลัยราชภัฏรำไพพรรณี	7

4. แผนที่กลยุทธ์คณะนิติศาสตร์ ประจำปีงบประมาณ พ.ศ. 2557	11
5. แผนแผนปฏิบัติการ (Action Plan) ประจำปีงบประมาณ 2557 คณะนิติศาสตร์ มหาวิทยาลัยราชภัฏรำไพพรรณี	12
- ประเด็นยุทธศาสตร์ที่ 1 การพัฒนาศักยภาพทรัพยากรมนุษย์ให้มีความเข้มแข็ง ยั่งยืน และสามารถประกอบอาชีพได้อย่างมีคุณภาพตามมาตรฐานวิชาชีพ	13
- ประเด็นยุทธศาสตร์ที่ 2 การเพิ่มประสิทธิภาพบุคลากรทางวิชาการและพัฒนางานวิชาชีพทางกฎหมาย	15
- ประเด็นยุทธศาสตร์ที่ 3 การวิจัยเพื่อการพัฒนาด้านวิชาการและพัฒนาท้องถิ่น	16
- ประเด็นยุทธศาสตร์ที่ 4 ให้บริการวิชาการแก่สังคมและสืบสานแนวพระราชดำริ เพื่อการพัฒนาที่ยั่งยืน	17
- ประเด็นยุทธศาสตร์ที่ 5 ทำนุบำรุงศิลปวัฒนธรรม และปลูกฝังคุณธรรม จริยธรรมวิชาชีพกฎหมายแก่นักศึกษาและบุคลากร	19
- ประเด็นยุทธศาสตร์ที่ 6 พัฒนาระบบการบริหารคณะตามหลักการบริหารที่ดี	21
6. ภาคผนวก	22
- ผลการวิเคราะห์สภาพแวดล้อมของคณะ (SWOT ANALYSIS)	23

ปรัชญา วิสัยทัศน์ พันธกิจ และเป้าประสงค์

ปรัชญา

ความรู้คู่คุณธรรม นำความยุติธรรมสู่ท้องถิ่นภาคตะวันออกเฉียงเหนือและสากล

วิสัยทัศน์

เป็นสถาบันศึกษากฎหมายที่ผลิตบัณฑิตที่มีคุณภาพและมีคุณธรรม เพื่อพัฒนาภูมิภาคตะวันออกเฉียงเหนือและสากล

พันธกิจ

1. ผลิตบัณฑิตที่มีศักยภาพ คุณธรรม จริยธรรม และมีจรรยาบรรณในวิชาชีพกฎหมาย
2. สร้างมาตรฐานการเรียนการสอนระดับชาติ และไปสู่ระดับสากล
3. สร้างสรรค์และเผยแพร่ผลงานวิจัยเพื่อพัฒนาภูมิภาคตะวันออกเฉียงเหนือสู่สากล
4. ให้บริการวิชาการ พัฒนาความรู้ และเป็นผู้นำสังคมด้านกฎหมายในภูมิภาคตะวันออกเฉียงเหนือ
5. ทำนุบำรุงศาสนา ศิลปะและวัฒนธรรมทางด้านกฎหมาย พร้อมทั้งบูรณาการสู่สากล

เป้าประสงค์

1. เพื่อผลิตบัณฑิตทางด้านกฎหมายให้ได้มาตรฐานการศึกษาระดับชาติ
2. ผลิตบุคลากรที่มีศักยภาพสูงตามมาตรฐานวิชาชีพด้านกฎหมาย
3. เพื่อพัฒนาบุคลากรให้ผลิตผลงานวิจัยที่มีคุณภาพ
4. สร้างองค์ความรู้และนวัตกรรมทางกฎหมาย เพื่อพัฒนาภูมิภาคตะวันออกเฉียงเหนือ
5. เป็นผู้นำทางวิชาการและวิชาชีพทางกฎหมาย แก่ท้องถิ่นภูมิภาคตะวันออกเฉียงเหนือ
6. ให้บริการวิชาการทางด้านกฎหมาย สอดคล้องกับความต้องการของท้องถิ่นภูมิภาคตะวันออกเฉียงเหนือ
7. ส่งเสริมและสนับสนุนโครงการที่สืบสานแนวพระราชดำริ เพื่อการพัฒนาที่ยั่งยืน
8. ส่งเสริมให้นักศึกษามีความตระหนักรู้ทางด้านศิลปวัฒนธรรม
9. ปลุกฝังให้นักศึกษามีจิตสำนึกทางด้านคุณธรรมจริยธรรมวิชาชีพแก่นักศึกษา
10. เพื่อพัฒนาคุณภาพและศักยภาพบุคลากรของคณะ
11. เป็นศูนย์กลางแห่งการเรียนรู้ด้านกฎหมายแห่งภูมิภาคตะวันออกเฉียงเหนือ เพื่อการพัฒนาที่ยั่งยืน
12. เป็นองค์กรแห่งคุณภาพโดยระบบประกันคุณภาพการศึกษา

13. มีระบบสารสนเทศ (MIS) ที่ใช้ในการบริหารจัดการ

ประเด็นยุทธศาสตร์

1. การพัฒนาศักยภาพทรัพยากรมนุษย์ให้มีความเข้มแข็ง ยั่งยืน และสามารถประกอบอาชีพได้อย่างมีคุณภาพตามมาตรฐานวิชาชีพ
2. การเพิ่มประสิทธิภาพบุคลากรทางวิชาการและพัฒนานาวิชาชีพทางกฎหมาย
3. การวิจัยเพื่อการพัฒนาด้านวิชาการและพัฒนาท้องถิ่น
4. ให้บริการวิชาการแก่สังคมและสืบสานแนวพระราชดำริ เพื่อการพัฒนาที่ยั่งยืน
5. ทำนุบำรุงศิลปวัฒนธรรม และปลูกฝังคุณธรรม จริยธรรมวิชาชีพกฎหมายแก่นักศึกษาและบุคลากร
6. พัฒนาระบบการบริหารคณะตามหลักการบริหารที่ดี

ยุทธศาสตร์ที่ 1 การพัฒนาศักยภาพทรัพยากรมนุษย์ให้มีความเข้มแข็ง ยั่งยืน และสามารถประกอบอาชีพ ได้อย่างมีคุณภาพตามมาตรฐานวิชาชีพ

กลยุทธ์

1. ผลิตบัณฑิตและพัฒนาบุคลากรให้ได้มาตรฐานวิชาชีพ
2. พัฒนาหลักสูตรให้สอดคล้องกับมาตรฐานวิชาชีพ
3. พัฒนาระบบ และกลไกการประกันคุณภาพการศึกษา
4. ส่งเสริมความร่วมมือทางวิชาการกับองค์กรในประเทศ หรือต่างประเทศ
5. พัฒนาสภาพแวดล้อม และเทคโนโลยี เพื่อสนับสนุนการจัดการเรียนการสอนให้ทันสมัย
6. ดำเนินการประชาสัมพันธ์คณะนิติศาสตร์เชิงรุกเพื่อเพิ่มจำนวนนักศึกษา
7. ส่งเสริมให้นักศึกษาได้พัฒนาตนเองทางด้านวิชาชีพกฎหมาย

ยุทธศาสตร์ที่ 2 การเพิ่มประสิทธิภาพบุคลากรทางวิชาการและพัฒนานาวิชาชีพทางกฎหมาย

กลยุทธ์

1. พัฒนาปัจจัยที่สนับสนุนการเรียนการสอนให้ได้มาตรฐานในการผลิตบัณฑิตให้มีคุณภาพ
2. พัฒนาการผลิตบัณฑิตให้ตรงกับความต้องการของตลาดแรงงาน
3. พัฒนานักศึกษาให้เป็นไปตามอัตลักษณ์ของบัณฑิต
4. พัฒนาหลักสูตรของคณะนิติศาสตร์ให้ได้ตามเกณฑ์มาตรฐาน TQF

ยุทธศาสตร์ที่ 3 การวิจัยเพื่อการพัฒนาด้านวิชาการและพัฒนาท้องถิ่น

กลยุทธ์

1. พัฒนาระบบและกลไกในการผลักดันให้มีงานวิจัยที่มีคุณภาพ
2. ส่งเสริมและพัฒนาบุคลากรของคณะให้ผลิตผลงานวิจัยที่มีคุณภาพเพื่อนำไปสู่การพัฒนาด้านวิชาการ พัฒนาท้องถิ่น และบูรณาการกับการเรียนการสอน
3. ประสานความร่วมมือด้านการวิจัยกับหน่วยงานทั้งภายในและภายนอกมหาวิทยาลัย
4. สนับสนุนให้มีการเผยแพร่งานวิจัยทั้งในระดับชาติและนานาชาติ

ยุทธศาสตร์ที่ 4 ให้บริการวิชาการแก่สังคมและสืบสานแนวพระราชดำริ เพื่อการพัฒนาที่ยั่งยืน

กลยุทธ์

1. พัฒนาระบบกลไกสนับสนุนการบริการทางวิชาการ
2. ส่งเสริมการเรียนรู้ของประชาชนและนำเสนอความรู้ที่คณะมีความเชี่ยวชาญให้แก่ภูมิภาคตะวันออก
3. ให้บริการวิชาการทางด้านกฎหมายสอดคล้องกับความต้องการของภูมิภาคตะวันออก
4. ส่งเสริมและสนับสนุนโครงการตามแนวพระราชดำริ

5. บูรณาการงานบริการวิชาการเข้ากับการเรียนการสอนและงานวิจัย

ยุทธศาสตร์ที่ 5 ทำนุบำรุงศิลปวัฒนธรรม และปลูกฝังคุณธรรม จริยธรรมวิชาชีพกฎหมายแก่นักศึกษาและบุคลากร

กลยุทธ์

1. พัฒนาระบบและกลไกในการทำกิจกรรมเพื่อทำนุบำรุงศิลปวัฒนธรรม ปลูกฝังคุณธรรมจริยธรรม
2. ส่งเสริมและสนับสนุนให้นักศึกษา และบุคลากรมีพื้นที่หรือเวทีในการแสดงออก และแลกเปลี่ยนแนวความคิดทางด้านสังคม ประชาธิปไตยและศิลปวัฒนธรรมเพิ่มขึ้น
3. ปลูกฝังและสร้างจิตสำนึก ด้านคุณธรรม จริยธรรมในหมู่นักศึกษาและบุคลากรให้มีจรรยาบรรณวิชาชีพ

ยุทธศาสตร์ที่ 6 พัฒนาระบบการบริหารคณะตามหลักการบริหารที่ดี

กลยุทธ์

1. พัฒนาระบบและกลไกการบริหารจัดการที่ดีตามหลักธรรมาภิบาล โดยเน้นการจัดสรรงบประมาณตามผลงาน นำศักยภาพและทรัพยากรที่มีอยู่มาใช้ประโยชน์อย่างเต็มที่
2. พัฒนาบุคลากรด้านการบริหารจัดการและความเชี่ยวชาญทางวิชาชีพในทุกระดับ
3. ดำเนินการบริหารงานให้เป็นไปตามแผนกลยุทธ์ของคณะ
4. พัฒนาระบบการประกันคุณภาพการศึกษาให้ได้ตามเกณฑ์มาตรฐาน
5. พัฒนาระบบควบคุมตรวจสอบภายในและบริหารความเสี่ยงให้มีประสิทธิภาพ
6. พัฒนาระบบฐานข้อมูลและโครงสร้างพื้นฐานด้านสารสนเทศเพื่อการบริหารจัดการอย่างเต็มรูปแบบและครบวงจร

อัตลักษณ์ “บัณฑิตย่อมนฉลาดจัดการ” ภาษาอังกฤษใช้ว่า “Graduates Manage Wisely”

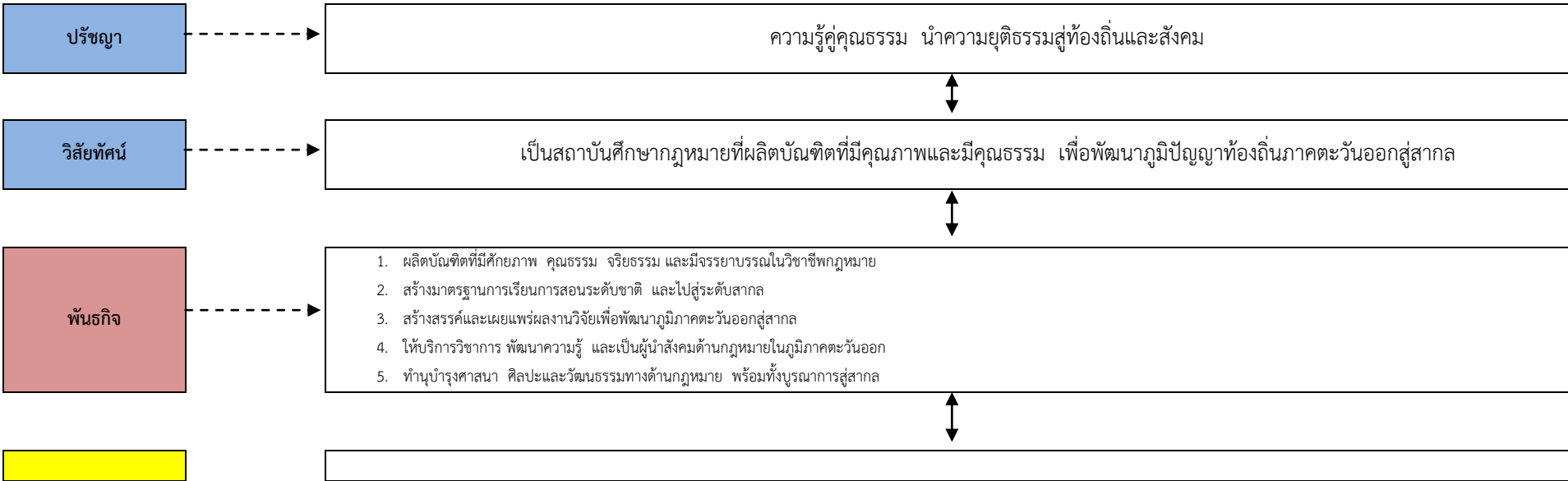
หมายความว่า ผู้เป็นบัณฑิตซึ่งเป็นผลผลิตของมหาวิทยาลัยราชภัฏรำไพพรรณีนั้นเป็นผู้ที่ได้รับการศึกษาอบรมบ่มเพาะทางด้านวิชาการและวิชาชีพในระดับสูง จึงเป็นผู้ที่มีระดับสติปัญญาในการบริหารจัดการทุกสิ่งได้อย่างมีประสิทธิภาพ ที่มา มหาวิทยาลัยราชภัฏรำไพพรรณี เป็นมหาวิทยาลัยซึ่งเป็นแหล่งความรู้ที่สำคัญของท้องถิ่นในจังหวัดจันทบุรีและภาคตะวันออก มาเป็นระยะเวลาที่ยาวนาน บัณฑิตและผู้สำเร็จการศึกษาจากมหาวิทยาลัยราชภัฏรำไพพรรณี จึงได้รับการศึกษาอบรม ฝึกฝนเคี่ยวกรำอย่างหนัก ได้รับการหล่อหลอมให้คิดเป็น ทำเป็น แก้ปัญหาทุกอย่างได้อย่างดีจนตกผลึก นำไปสู่ความมีศักยภาพในการบริหารจัดการตนเองและผู้อื่นได้อย่างดีเยี่ยม จนประสบความสำเร็จก้าวหน้าในวิชาชีพอันเป็นประจักษ์ชัดโดยทั่วไป ในขณะที่เดียวกันก็นับได้ว่าสอดคล้องถึงการที่สมเด็จพระสังฆราช สกลมหาสังฆปริณายก(เจริญ สุวฑฺฒโน) ปัจจุบันอายุ ๘๙ ปี พรรษา ๗๘ ปี เป็นสมเด็จพระสังฆราชองค์ที่ ๑๙ แห่งกรุงรัตนโกสินทร์ สถิต ณ วัดบวรนิเวศวิหาร ทรงดำรงตำแหน่งเมื่อ พ.ศ.๒๕๓๒ ในรัชกาลพระบาทสมเด็จพระปรมินทรมหาภูมิพลอดุลยเดช ได้ประทานคติธรรมประจำมหาวิทยาลัยราชภัฏรำไพพรรณี เมื่อวันที่ ๒๑ มิถุนายน พ.ศ. ๒๕๓๓ เป็นภาษาบาลีว่า “ปณฺธิโต นิปุณฺโณ สฺวิเชติ” ซึ่งแปลว่า “บัณฑิตย่อมนฉลาดจัดการ”

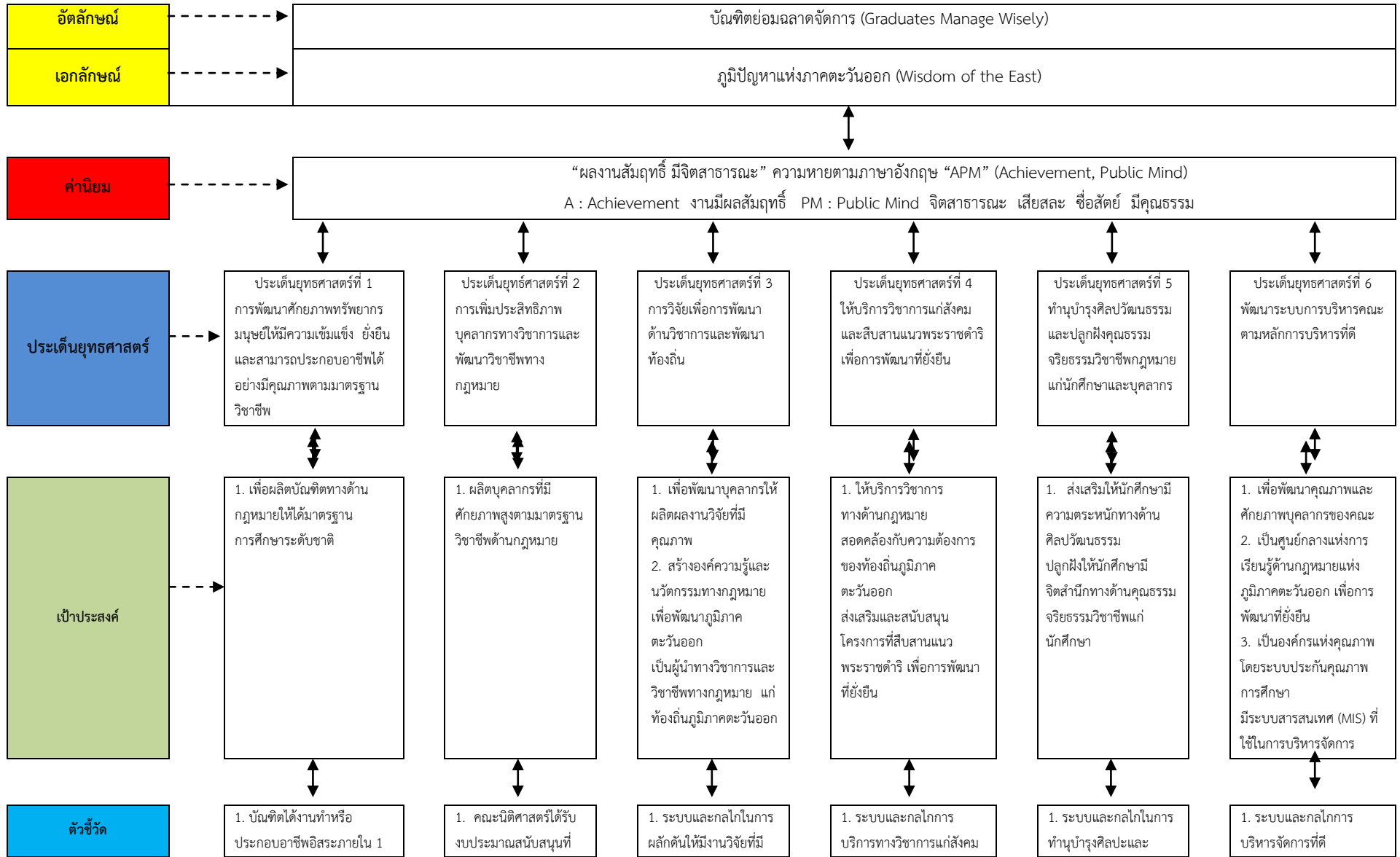
เอกลักษณ์ “ภูมิปัญญาแห่งภาคตะวันออก” ภาษาอังกฤษใช้ว่า “Wisdom of the East”

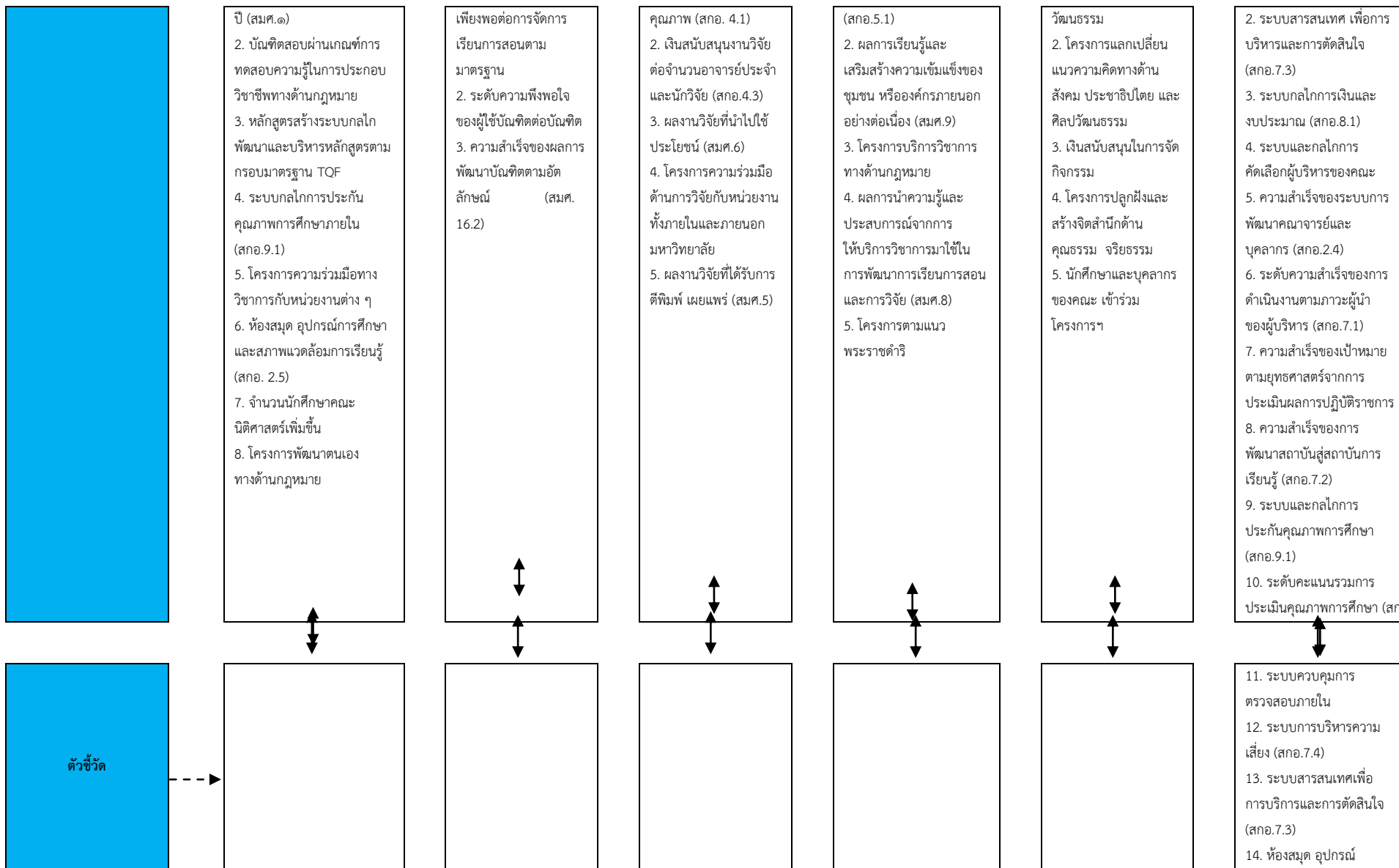
หมายความว่า มหาวิทยาลัยราชภัฏรำไพพรรณี เป็นมหาวิทยาลัยเพื่อการพัฒนาท้องถิ่นในภาคตะวันออก ที่มีชื่อเสียงเกริกไกร มีหลักสูตรและสาขาวิชาการต่าง ๆ อันหลากหลายและกลุ่มลึกลับสามารถผลิตบัณฑิตเพื่อนำความรู้ดังกล่าวได้รับใช้ท้องถิ่น ชุมชน สังคม และประเทศชาติอย่างอเนกอนันต์ จนเป็นที่ยอมรับ

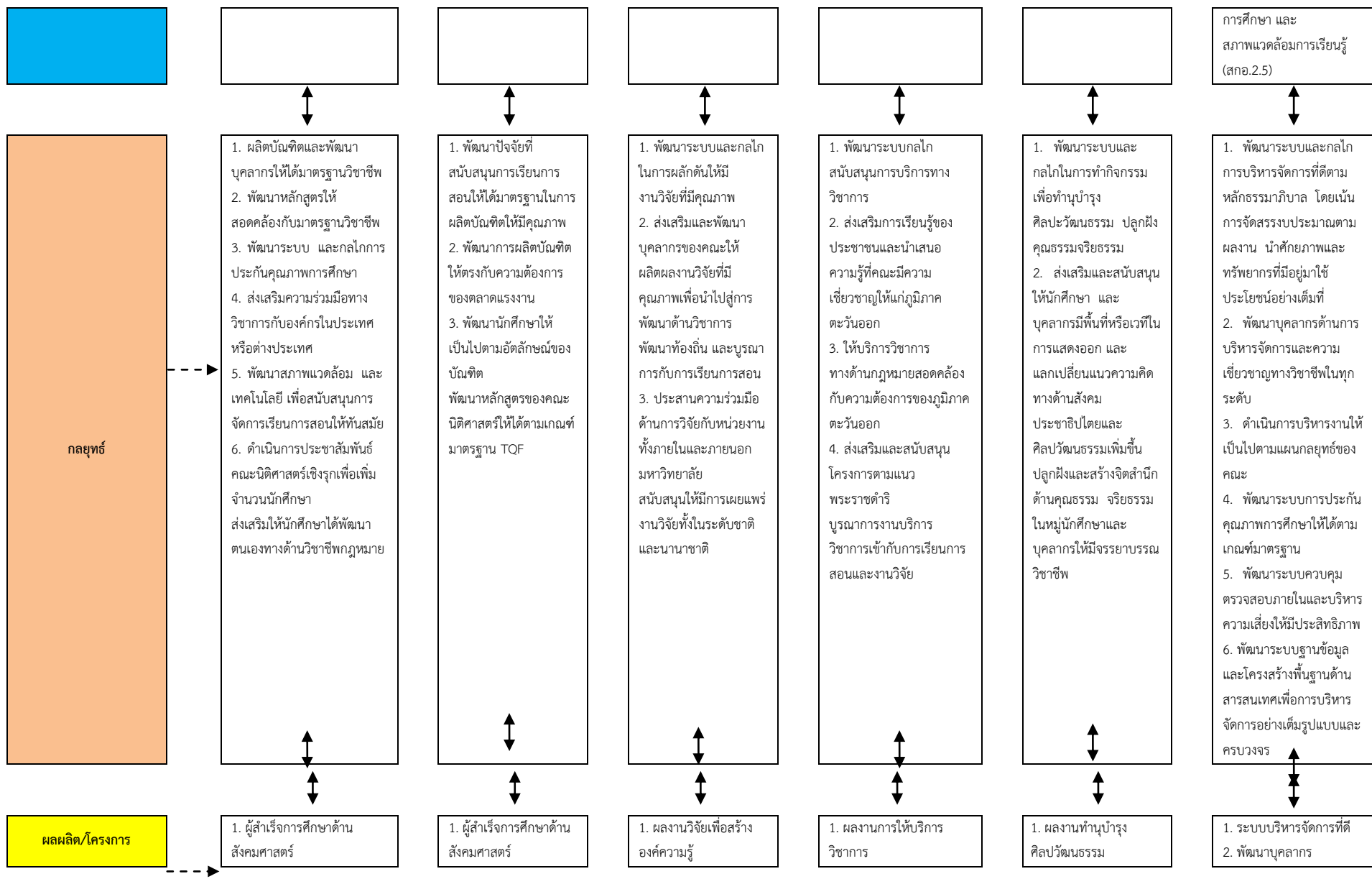
จากบุคคลทั่วไปในภาคตะวันออกเฉียงเหนือที่เข้ามา มหาวิทยาลัยราชภัฏรำไพพรรณี ได้รับพระมหากรุณาธิคุณจากสมเด็จพระนางเจ้ารำไพพรรณี พระบรมราชินีในรัชกาลที่ ๗ พระราชทานวังสวนบ้านแก้ว อันเป็นวังที่ประทับและที่ทรงงานส่วนพระองค์ จำนวน ๗๒๐ ไร่ ๓ งาน อันเปรียบประดุจปฐมบทของการสร้างองค์ความรู้อันทรงคุณค่ามหาศาลทั้งทางด้านการเกษตร วิทยาศาสตร์ เทคโนโลยีอุตสาหกรรม วัฒนธรรม สังคม การบริหารจัดการ ฯลฯ โดยพระองค์ทรงเปรียบประดุจองค์บรมครู ผู้ชี้แนะการนำศาสตร์ต่าง ๆ เหล่านี้มาสร้างประโยชน์และคุณค่าให้แก่ประชาชนชาวจังหวัดจันทบุรี และภาคตะวันออกเฉียงเหนือได้แก่กิ่งก้านสาขาอันโอฬารนำไปสู่ความเป็นวิทยาลัยจันทบุรี วิทยาลัยรำไพพรรณี สถาบันราชภัฏรำไพพรรณี และมหาวิทยาลัยราชภัฏรำไพพรรณีในปัจจุบันซึ่งได้มีการฝึกสอนในหลักสูตร และสาขาวิชาการต่าง ๆ อันเป็นความต้องการของเยาวชนและประชาชนในท้องถิ่น สรรสร้างบัณฑิตที่มีคุณภาพ มีความรู้ และมีภูมิธรรมออกไปรับใช้ประชาชนทั้งในระดับท้องถิ่นและในระดับชาติอยู่อย่างไม่จบไม่สิ้น ในห้วงระยะเวลา ๔๐ ปี จนได้รับการกล่าวขวัญจากประชาชนว่า มหาวิทยาลัยราชภัฏรำไพพรรณี เป็นศักดิ์ศรีทางวิชาการแห่งบูรพาทิศอย่างแท้จริง

ความเชื่อมโยงของแผนปฏิบัติราชการ ประจำปีงบประมาณ 2557 คณะนิติศาสตร์ มหาวิทยาลัยราชภัฏรำไพพรรณี











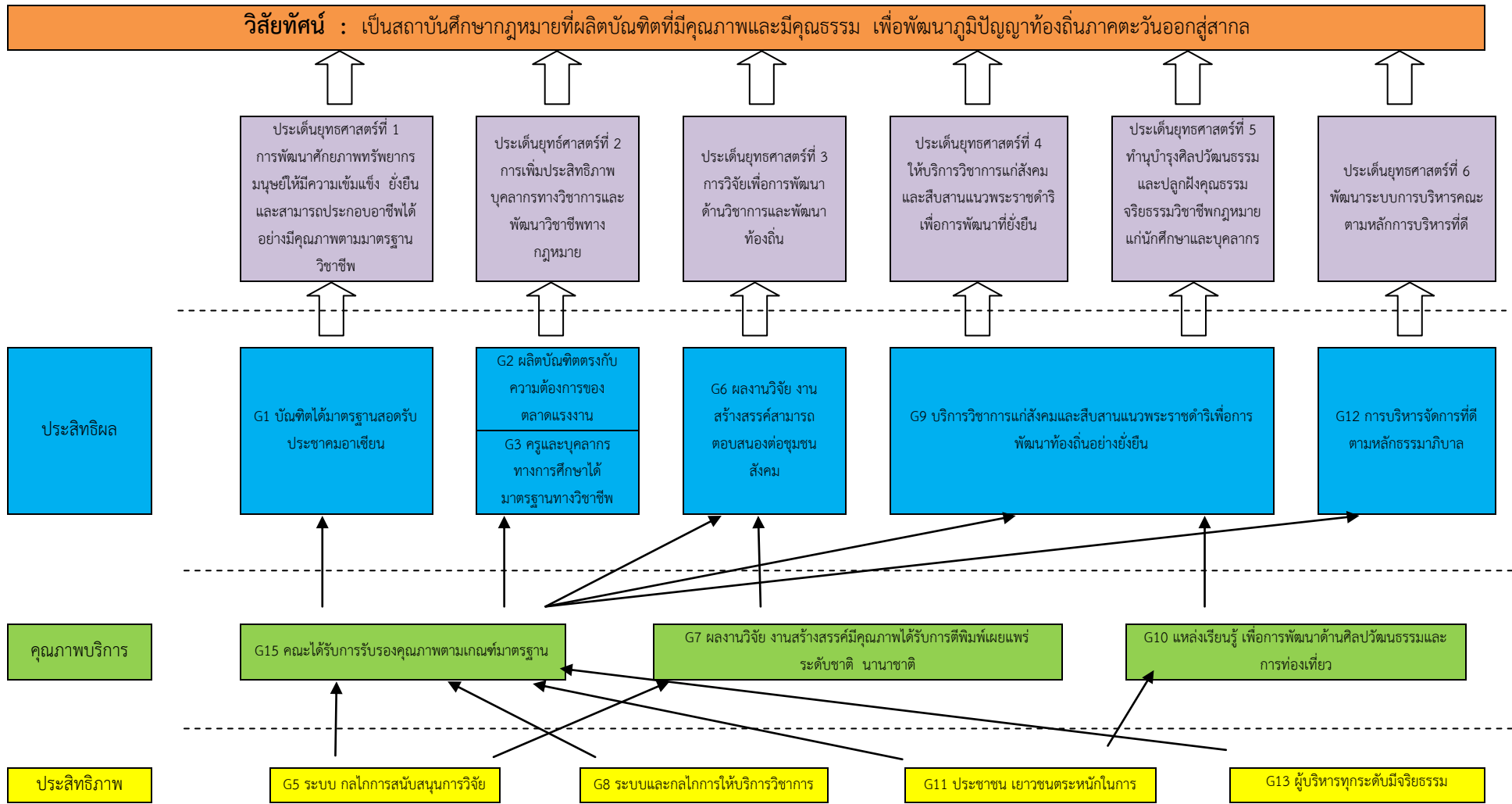
2. หลักสูตรเป็นไปตาม
มาตรฐาน TQF

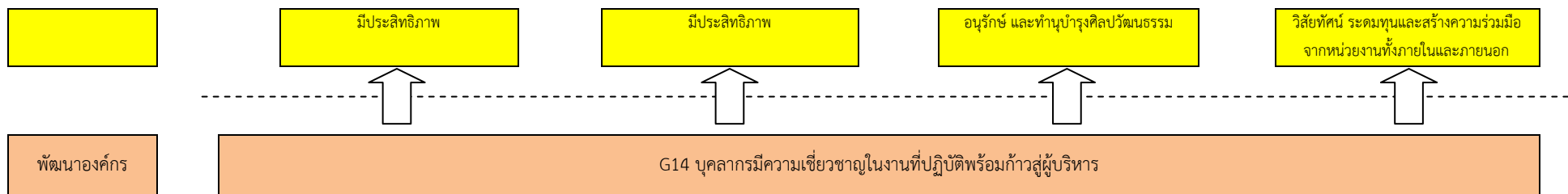
2. โครงการสนับสนุน
การศึกษาโดยไม่เสีย
ค่าใช้จ่าย



3. ระบบการประกันคุณภาพ
การศึกษา

แผนที่กลยุทธ์คณะนิติศาสตร์ ประจำปีงบประมาณ พ.ศ. 2557





แผนปฏิบัติการ (Action Plan) ประจำปีงบประมาณ พ.ศ.2557

คณะนิติศาสตร์ มหาวิทยาลัยราชภัฏรำไพพรรณี

จำแนกตามยุทธศาสตร์ เป้าประสงค์ กลยุทธ์ โครงการ ตัวชี้วัด ค่าเป้าหมาย

และหน่วยงานรับผิดชอบ

ยุทธศาสตร์ที่ 1 การพัฒนาศักยภาพทรัพยากรมนุษย์ให้มีความเข้มแข็ง ยั่งยืน และสามารถประกอบอาชีพ ได้อย่างมีคุณภาพตามมาตรฐานวิชาชีพ

เป้าประสงค์	กลยุทธ์	โครงการ	ตัวชี้วัด	หน่วย	ค่าเป้าหมาย	งบประมาณ		หน่วยงาน
						แผ่นดิน	รายได้	
1. เพื่อผลิตบัณฑิตทางด้านกฎหมายให้ได้มาตรฐานการศึกษา ระดับชาติ	1. ผลิตบัณฑิตและพัฒนาบุคลากรให้ได้มาตรฐานวิชาชีพ 2. พัฒนาหลักสูตรให้สอดคล้องกับมาตรฐานวิชาชีพ 3. พัฒนาระบบ และกลไกการประกันคุณภาพการศึกษา 4. ส่งเสริมความร่วมมือทางวิชาการกับองค์กรใน	1. เชิญอาจารย์กฎหมายผู้ทรงคุณวุฒิมารายาฯ	1. จำนวนอาจารย์พิเศษ ไม่น้อยกว่า 2. จำนวนนักศึกษาที่ได้รับการสอนจากอาจารย์พิเศษ ไม่น้อยกว่า	คน ชั้นปี	5 3	-	250,000	ผู้ช่วยฝ่ายวิชาการ
		2. พัฒนาหลักสูตรของคณะนิติศาสตร์ให้ได้ตามเกณฑ์มาตรฐาน TQF	1. หลักสูตรของคณะนิติศาสตร์ให้ได้ตามเกณฑ์มาตรฐาน TQF	หลักสูตร	1	-	-	ผู้ช่วยฝ่ายวิชาการ
		3. อบรมให้ความรู้และพัฒนาปรับปรุงด้านการประกันคุณภาพ	1. ผู้เข้าร่วมโครงการ - นักศึกษา - อาจารย์	คน คน	15 9	-	4,700	ผู้ช่วยฝ่ายประกันคุณภาพ

ประเทศ หรือต่างประเทศ 5. พัฒนาสภาพแวดล้อม และเทคโนโลยี เพื่อ สนับสนุนการจัดการเรียน การสอนให้ทันสมัย 6. ดำเนินการ ประชาสัมพันธ์คณะ นิติศาสตร์เชิงรุกเพื่อเพิ่ม จำนวนนักศึกษา 7. ส่งเสริมให้นักศึกษาได้ พัฒนาตนเองทางด้าน วิชาชีพกฎหมาย		- เจ้าหน้าที่ 2. กลุ่มเป้าหมาย - ความพึงพอใจ - ความรู้ความเข้าใจ	คน ร้อยละ ร้อยละ	8 80 90			
	4. บันทึกข้อตกลงความ ร่วมมือ (MOU)	1. MOU ทางวิชาการกับ หน่วยงานภายในหรือ ภายนอก	หน่วยงาน	1	-	-	ผู้ช่วยคณบดี ทุกท่าน
	5. การบริหารคณะ	1. มีครุภัณฑ์ 2. ครุภัณฑ์ได้รับการ ปรับปรุง 3. มีการจัดซื้อวัสดุอุปกรณ์ เกี่ยวกับการเรียนการสอน	รายการ รายการ รายการ	5 1 50	-	391,900	คณบดี

ยุทธศาสตร์ที่ 1 การพัฒนาศักยภาพทรัพยากรมนุษย์ให้มีความเข้มแข็ง ยั่งยืน และสามารถประกอบอาชีพ ได้อย่างมีคุณภาพตามมาตรฐานวิชาชีพ

เป้าประสงค์	กลยุทธ์	โครงการ	ตัวชี้วัด	หน่วย	ค่า เป้าหมาย	งบประมาณ		หน่วยงาน
		6. ประชาสัมพันธ์เชิงรุก	1. นักศึกษาเข้าใหม่ ไม่น้อยกว่า	คน	100	-	-	ผู้ช่วยฝ่ายวิชาการ
		7. เผยแพร่บรรยายภาคค่ำ และภาคทบทวนของสำนัก อบรมศึกษากฎหมายแห่ง เนติบัณฑิตยสภาฯ	1. ผู้เข้าร่วมโครงการ - นักศึกษา - ศิษย์เก่า - บุคคลทั่วไป 2. กลุ่มเป้าหมาย - ความพึงพอใจ	คน คน คน ร้อยละ	10 10 5 80	-	13,600	ผู้ช่วยฝ่ายบริการ วิชาการ

			- ความรู้ความเข้าใจ	ร้อยละ	80			
--	--	--	---------------------	--------	----	--	--	--

ยุทธศาสตร์ที่ 2 การเพิ่มประสิทธิภาพบุคลากรทางวิชาการและพัฒนาวิชาชีพทางกฎหมาย

เป้าประสงค์	กลยุทธ์	โครงการ	ตัวชี้วัด	หน่วย	ค่าเป้าหมาย	งบประมาณ		หน่วยงาน
						แผ่นดิน	รายได้	
1. ผลิตบุคลากรที่มีศักยภาพสูงตามมาตรฐานวิชาชีพด้านกฎหมาย	1. พัฒนาปัจจัยที่สนับสนุนการเรียนการสอนให้ได้มาตรฐานในการผลิตบัณฑิตให้มีคุณภาพ	1. เผยแพร่บรรยายภาคคำและภาคทบทวนของสำนักอบรมศึกษากฎหมายแห่งเนติบัณฑิตยสภาฯ	1. ผู้เข้าร่วมโครงการ	คน	10	-	13,600	ผู้ช่วยฝ่ายบริการวิชาการ
			- นักศึกษา	คน	10			
			- ศิษย์เก่า	คน	5			
			- บุคคลทั่วไป	คน	5			

2. พัฒนาการผลิตบัณฑิตให้ตรงกับความต้องการของตลาดแรงงาน 3. พัฒนานักศึกษาให้เป็นไปตามอัตลักษณ์ของบัณฑิต 4. พัฒนาหลักสูตรของคณะนิติศาสตร์ให้ได้ตามเกณฑ์มาตรฐาน TQF		2. กลุ่มเป้าหมาย - ความพึงพอใจ ร้อยละ 80 - ความรู้ความเข้าใจ ร้อยละ 80 - การนำไปใช้ประโยชน์ ร้อยละ 75					
	2. โครงการนิติที่สอนน้องร่วมใจรักพัฒนา ปีที่ 5	1. ผู้เข้าร่วมโครงการ - นักเรียน คน 35 - นักศึกษา คน 50 - คณาจารย์และเจ้าหน้าที่ คน 3 2. กลุ่มเป้าหมาย - ความพึงพอใจ ร้อยละ 80 - ความรู้ความเข้าใจ ร้อยละ 80 - การนำไปใช้ประโยชน์ ร้อยละ 80		-	4,000	ผู้ช่วยฝ่ายบริการวิชาการและสโมสรนักศึกษา	
	3. ศึกษาดูงานสำนักงานอบรมศึกษากฎหมายแห่งเนติบัณฑิตยสภา และ ม.อัสสัมชัญ (เอแบค)	1. ผู้เข้าร่วมโครงการ - นักศึกษา คน 15 - คณาจารย์ คน 5 2. กลุ่มเป้าหมาย - ความพึงพอใจ ร้อยละ 80		-	14,000	ผู้ช่วยฝ่ายวิชาการ	

ยุทธศาสตร์ที่ 3 การวิจัยเพื่อการพัฒนาด้านวิชาการและพัฒนาท้องถิ่น

เป้าประสงค์	กลยุทธ์	โครงการ	ตัวชี้วัด	หน่วย	ค่าเป้าหมาย	งบประมาณ		หน่วยงาน
						แผ่นดิน	รายได้	

<p>1. เพื่อพัฒนาบุคลากรให้ผลิตผลงานวิจัยที่มีคุณภาพ</p> <p>2. สร้างองค์ความรู้และนวัตกรรมทางกฎหมายเพื่อพัฒนาภูมิภาคตะวันออกเฉียง</p> <p>3. เป็นผู้นำทางวิชาการและวิชาชีพทางกฎหมาย แก่ท้องถิ่นภูมิภาคตะวันออกเฉียง</p>	<p>1. พัฒนาระบบและกลไกในการผลักดันให้มีงานวิจัยที่มีคุณภาพ</p> <p>2. ส่งเสริมและพัฒนาบุคลากรของคณะให้ผลิตผลงานวิจัยที่มีคุณภาพเพื่อนำไปสู่การพัฒนาด้านวิชาการ พัฒนาท้องถิ่น และบูรณาการกับการเรียนการสอน</p> <p>3. ประสานความร่วมมือด้านการวิจัยกับหน่วยงานทั้งภายในและภายนอกมหาวิทยาลัย</p> <p>4. สนับสนุนให้มีการเผยแพร่ผลงานวิจัยทั้งในระดับชาติและนานาชาติ</p>	1. งานวิจัย	1. จำนวนงานวิจัย	เรื่อง	5	100,000 (มหาวิทยาลัย)	100,000	ผู้ช่วยฝ่ายวิจัย
		2. พัฒนาความรู้เกี่ยวกับการวิจัยแก่บุคลากรประจำคณะ	1. จำนวนผู้ได้รับการสนับสนุนให้ไปพัฒนาด้านงานวิจัย	คน	2	-	10,000	ผู้ช่วยฝ่ายวิจัย
		3. บันทึกข้อตกลงความร่วมมือ (MOU)	1. หน่วยงานที่ทำความร่วมมือด้านการวิจัย 2. งานวิจัยกับหน่วยงานที่ทำความร่วมมือ	หน่วยงาน เรื่อง	1 1	- -	- 30,000	ผู้ช่วยฝ่ายวิจัย
		4. สนับสนุนให้มีการเผยแพร่ผลงานวิจัยทั้งในระดับชาติและนานาชาติ	1. จำนวนงานวิจัยที่ได้เผยแพร่ตีพิมพ์	เรื่อง	5	-	5,000	ผู้ช่วยฝ่ายวิจัย

ยุทธศาสตร์ที่ 4 ให้บริการวิชาการแก่สังคมและสืบสานแนวพระราชดำริ เพื่อการพัฒนาที่ยั่งยืน

เป้าประสงค์	กลยุทธ์	โครงการ	ตัวชี้วัด	หน่วย	ค่าเป้าหมาย	งบประมาณ		หน่วยงาน
						แผ่นดิน	รายได้	
1. ให้บริการวิชาการทางด้านกฎหมาย สอดคล้องกับความต้องการของท้องถิ่น ภูมิภาคตะวันออกเฉียงเหนือ 2. ส่งเสริมและสนับสนุนโครงการที่สืบสานแนวพระราชดำริ เพื่อการพัฒนาที่ยั่งยืน	1. พัฒนาระบบกลไกสนับสนุนการบริการทางวิชาการ	1. พัฒนาระบบกลไกสนับสนุนการบริการทางวิชาการ	1. ระบบกลไก สนับสนุนการบริการทางวิชาการ	ระบบ	1	-	-	ผู้ช่วยฝ่ายบริการวิชาการ
		2. ส่งเสริมการเรียนรู้ของประชาชนและนำเสนอความรู้ที่คณะมีความเชี่ยวชาญให้แก่ภูมิภาคตะวันออกเฉียงเหนือ	2. เผยแพร่บรรยายภาคค่ำและภาคทบทวนของสำนักอบรมศึกษากฎหมายแห่งเนติบัณฑิตยสภาฯ	1. ผู้เข้าร่วมโครงการ - นักศึกษา - ศิษย์เก่า - บุคคลทั่วไป 2. กลุ่มเป้าหมาย - ความพึงพอใจ - ความรู้ความเข้าใจ	คน คน คน ร้อยละ ร้อยละ	10 10 5 80 80	-	13,600
	3. ให้บริการวิชาการทางด้านกฎหมายสอดคล้องกับความต้องการของภูมิภาคตะวันออกเฉียงเหนือ	3. ให้คำปรึกษาและช่วยเหลือประชาชนทางกฎหมาย	1. จำนวนผู้เข้ารับบริการ	คน	20	-	10,000	หัวหน้าศูนย์ให้ความช่วยเหลือ
	4. บูรณาการงานบริการวิชาการเข้ากับการเรียนการสอนและงานวิจัย	4. โครงการกฎหมายกับชีวิตประจำวัน	1. ผู้เข้าร่วมโครงการ 2. งานวิจัยที่บูรณาการกับการบริการวิชาการ 3. รายวิชาที่บูรณาการกับการบริการวิชาการ	คน เรื่อง รายวิชา	50 1 2	-	2,500	ผู้ช่วยฝ่ายบริการวิชาการ
	5. ส่งเสริมและสนับสนุนโครงการตามแนวพระราชดำริ	5. กิจกรรมวิชาการสมเด็จพระนางเจ้า 109 ปี	1. ผู้เข้าร่วมโครงการ - นักศึกษาในคณะ	คน	40	-	8,500	คณาจารย์และเจ้าหน้าที่

			- นักศึกษาคณะอื่น ๆ และบุคคลภายนอก	คน	260			
			2. กลุ่มเป้าหมาย - ความพึงพอใจ	ร้อยละ	80			

ยุทธศาสตร์ที่ 4 ให้บริการวิชาการแก่สังคมและสืบสานแนวพระราชดำริ เพื่อการพัฒนาที่ยั่งยืน

เป้าประสงค์	กลยุทธ์	โครงการ	ตัวชี้วัด	หน่วย	ค่าเป้าหมาย	งบประมาณ		หน่วยงาน
						แผ่นดิน	รายได้	
		6. โครงการนิเทศสอนน้อง ร่วมใจรักพัฒนา ปีที่ 5	1. ผู้เข้าร่วมโครงการ - นักเรียน - นักศึกษา - คณาจารย์และ เจ้าหน้าที่ 2. กลุ่มเป้าหมาย - ความพึงพอใจ - ความรู้ความเข้าใจ - การนำไปใช้ประโยชน์	คน คน คน ร้อยละ ร้อยละ ร้อยละ	35 50 3 80 80 80	-	4,000	ผู้ช่วยฝ่าย บริการวิชาการ
		7. สัปดาห์วันรพี	1. ผู้เข้าร่วมโครงการ - นักเรียน - นักศึกษา - บุคคลภายนอก 2. กลุ่มเป้าหมาย - ความพึงพอใจ - ความรู้ความเข้าใจ	คน คน คน ร้อยละ ร้อยละ	30 150 30 80 80	-	40,000	ผู้ช่วยคณบดี ทุกท่าน

			- การนำไปใช้ประโยชน์	ร้อยละ	80			
--	--	--	----------------------	--------	----	--	--	--

ยุทธศาสตร์ที่ 5 ทำนุบำรุงศิลปวัฒนธรรม และปลูกฝังคุณธรรม จริยธรรมวิชาชีพกฎหมายแก่นักศึกษาและบุคลากร

เป้าประสงค์	กลยุทธ์	โครงการ	ตัวชี้วัด	หน่วย	ค่าเป้าหมาย	งบประมาณ		หน่วยงาน
						แผ่นดิน	รายได้	
1. ส่งเสริมให้นักศึกษามีความตระหนักรู้ทางด้านศิลปวัฒนธรรม	1. พัฒนาระบบและกลไกในการทำกิจกรรมเพื่อทำนุบำรุงศิลปวัฒนธรรมและปลูกฝังคุณธรรมจริยธรรม	1. พัฒนาระบบและกลไกในการทำกิจกรรมเพื่อทำนุบำรุงศิลปวัฒนธรรมและปลูกฝัง	1. ระบบและกลไกในการทำกิจกรรมเพื่อทำนุบำรุงศิลปวัฒนธรรมและปลูกฝัง	ระบบ	1	-	-	ผู้ช่วยฝ่ายทำนุบำรุงศิลปวัฒนธรรม
2. ปลูกฝังให้นักศึกษามีจิตสำนึกทางด้านคุณธรรมจริยธรรมวิชาชีพแก่นักศึกษา	2. ส่งเสริมและสนับสนุนให้นักศึกษา และบุคลากรมีพื้นที่หรือเวทีในการแสดงออก และแลกเปลี่ยนแนวความคิดทางด้านสังคม ประชาธิปไตย และศิลปวัฒนธรรมเพิ่มขึ้น	2. สัปดาห์วันรพี	1. ผู้เข้าร่วมโครงการ - นักเรียน - นักศึกษา - บุคคลภายนอก 2. กลุ่มเป้าหมาย - ความพึงพอใจ - ความรู้ความเข้าใจ - การนำไปใช้ประโยชน์	คน คน คน ร้อยละ ร้อยละ ร้อยละ	30 150 30 80 80 80	-	40,000	ผู้ช่วยคณบดีทุกท่าน
	3. ปลูกฝังและสร้างจิตสำนึกด้านคุณธรรม จริยธรรมในหมู่							

	นักศึกษาและบุคลากรให้มี จรรยาบรรณวิชาชีพ	3. กิจกรรมวิชาการสมเด็จพระนางเจ้า 109 ปี	1. ผู้เข้าร่วมโครงการ - นักศึกษาในคณะ - นักศึกษาคณะอื่น ๆ และบุคคลภายนอก 2. กลุ่มเป้าหมาย - ความพึงพอใจ	คน คน ร้อยละ	40 260 80	-	8,500	ผู้ช่วยฝ่าย ทำนุบำรุง ศิลปวัฒนธรรม
		4. พิธีบำเพ็ญกุศลและวาง พวงมาลา วันคล้ายวัน สวรรคตสมเด็จพระนางเจ้า รำไพพรรณี พระบรมราชินี ในรัชกาลที่ ๗	1. คณาจารย์ เจ้าหน้าที่ และนักศึกษา	คน	10	-	1,000	ผู้ช่วยฝ่าย ทำนุบำรุง ศิลปวัฒนธรรม

ยุทธศาสตร์ที่ 5 ทำนุบำรุงศิลปวัฒนธรรม และปลูกฝังคุณธรรม จริยธรรมวิชาชีพกฎหมายแก่นักศึกษาและบุคลากร

เป้าประสงค์	กลยุทธ์	โครงการ	ตัวชี้วัด	หน่วย	ค่า เป้าหมาย	งบประมาณ		หน่วยงาน
						แผ่นดิน	รายได้	
		5. เลือกตั้งนายกสโมสร นักศึกษาคณะนิติศาสตร์ ประจำปี 2557	1. ผู้เข้าร่วมโครงการ - นักศึกษาชั้นปีที่ 1 - นักศึกษาชั้นปีที่ 2 - นักศึกษาชั้นปีที่ 3 - นักศึกษาชั้นปีที่ 4 2. กลุ่มเป้าหมาย - ความพึงพอใจ - ความรู้ความเข้าใจ	คน คน คน คน ร้อยละ ร้อยละ	50 20 10 5 90 80	-	40,000	ผู้ช่วยฝ่าย กิจการนักศึกษา
		6. บัณฑิตนิเทศนักศึกษา	1. นักศึกษาชั้นปีที่ 4	คน	20	-	5,000	ผู้ช่วยฝ่าย

			2. กลุ่มเป้าหมาย - ความพึงพอใจ - ความรู้ความเข้าใจ	ร้อยละ ร้อยละ	80 80			กิจการนักศึกษา
	7. ปฐมนิเทศนักศึกษา		1. นักศึกษาชั้นปีที่ 1 2. กลุ่มเป้าหมาย - ความพึงพอใจ - ความรู้ความเข้าใจ	คน ร้อยละ ร้อยละ	100 80 80	-	15,000	ผู้ช่วยฝ่าย กิจการนักศึกษา
	8. กิจกรรมบำเพ็ญ ประโยชน์และการรักษา สิ่งแวดล้อม(Green&Clean)		1. ผู้เข้าร่วมโครงการ - นักศึกษาชั้นปีที่ 1 - นักศึกษาชั้นปีที่ 2 - นักศึกษาชั้นปีที่ 3 - นักศึกษาชั้นปีที่ 4 2. กลุ่มเป้าหมาย - ความพึงพอใจ	คน คน คน คน ร้อยละ	90 45 35 25 80	-	5,000	ผู้ช่วยฝ่าย ทำนุบำรุง ศิลปวัฒนธรรม

ยุทธศาสตร์ที่ 5 ทำนุบำรุงศิลปวัฒนธรรม และปลูกฝังคุณธรรม จริยธรรมวิชาชีพกฎหมายแก่นักศึกษาและบุคลากร

เป้าประสงค์	กลยุทธ์	โครงการ	ตัวชี้วัด	หน่วย	ค่า เป้าหมาย	งบประมาณ		หน่วยงาน
						แผ่นดิน	รายได้	
		9. พัฒนานักศึกษาและลาน สัมพันธ์ขาวนิติศาสตร์ ครั้งที่ 1	1. ผู้เข้าร่วมโครงการ - นักศึกษาภาคปกติ - นักศึกษาภาคพิเศษ - ศิษย์เก่า - คณาจารย์และเจ้าหน้าที่ 2. กลุ่มเป้าหมาย	คน คน คน คน	200 40 50 10	-	21,200	ผู้ช่วยฝ่าย กิจการนักศึกษา

			- ความพึงพอใจ	ร้อยละ	80		
			- ความรู้ความเข้าใจ	ร้อยละ	80		

ยุทธศาสตร์ที่ 6 พัฒนาระบบการบริหารคณะตามหลักการบริหารที่ดี

เป้าประสงค์	กลยุทธ์	โครงการ	ตัวชี้วัด	หน่วย	ค่าเป้าหมาย	งบประมาณ		หน่วยงาน
						แผ่นดิน	รายได้	
1. เป็นศูนย์กลางแห่งการเรียนรู้ด้าน	1. พัฒนาระบบและกลไกการบริหารจัดการที่ดีตามหลัก	1. พัฒนาระบบและกลไกการบริหารจัดการที่ดีตามหลัก	1. ระบบและกลไกการบริหารจัดการที่ดีตามหลัก	ระบบ	1	-	-	คณบดี

<p>กฎหมายแห่งภูมิภาค ตะวันออก เพื่อการพัฒนาที่ยั่งยืน</p> <p>2. เป็นองค์กรแห่งคุณภาพโดยระบบประกันคุณภาพการศึกษา</p> <p>3. มีระบบสารสนเทศ (MIS) ที่ใช้ในการบริหารจัดการ</p>	<p>ธรรมาภิบาล โดยเน้นการจัดสรรงบประมาณตามผลงาน นำศักยภาพและทรัพยากรที่มีอยู่มาใช้ประโยชน์อย่างเต็มที่</p> <p>2. พัฒนาบุคลากรด้านการบริหารจัดการและความเชี่ยวชาญทางวิชาชีพในทุกระดับ</p> <p>3. ดำเนินการบริหารงานให้เป็นไปตามแผนกลยุทธ์ของคณะ</p> <p>4. พัฒนาระบบการประกันคุณภาพการศึกษาให้ได้ตามเกณฑ์มาตรฐาน</p> <p>5. พัฒนาระบบควบคุมตรวจสอบภายในและบริหารความเสี่ยงให้มีประสิทธิภาพ</p> <p>6. พัฒนาระบบฐานข้อมูลและโครงสร้างพื้นฐานด้านสารสนเทศเพื่อการบริหารจัดการอย่างเต็มรูปแบบและครบวงจร</p>	<p>ธรรมาภิบาล โดยเน้นการจัดสรรงบประมาณตามผลงาน นำศักยภาพและทรัพยากรที่มีอยู่มาใช้ประโยชน์อย่างเต็มที่</p> <p>2. แผนงบประมาณ</p> <p>2. พัฒนาบุคลากร อบรม/ศึกษาดูงาน</p> <p>3. แผนกลยุทธ์</p> <p>4. แผนปฏิบัติราชการรายปี</p> <p>5. พัฒนาระบบการประกันคุณภาพการศึกษาให้ได้ตามเกณฑ์มาตรฐาน</p> <p>6. พัฒนาระบบควบคุมตรวจสอบภายในและบริหารความเสี่ยงให้มีประสิทธิภาพ</p> <p>7. จัดซื้อวัสดุ ครุภัณฑ์ และปรับปรุงอุปกรณ์ เพื่อการบริหารคณะ</p>	<p>ธรรมาภิบาล โดยเน้นการจัดสรรงบประมาณตามผลงาน นำศักยภาพและทรัพยากรที่มีอยู่มาใช้ประโยชน์อย่างเต็มที่</p> <p>1. ผู้เข้ารับการอบรม/ศึกษาดูงาน</p> <p>1. ผลการดำเนินงานบรรลุผลตามแผนกลยุทธ์</p> <p>1. ผลการดำเนินงานบรรลุผลตามแผนปฏิบัติราชการรายปี</p> <p>1. ผ่านการประเมินคุณภาพการศึกษาภายใน</p> <p>1. รายงานผลการตรวจสอบภายใน</p> <p>2. แผนบริหารความเสี่ยง</p> <p>1. ครุภัณฑ์</p> <p>2. ซื่อวัสดุ อุปกรณ์</p>	<p>แผน</p> <p>ร้อยละ</p> <p>ร้อยละ</p> <p>ร้อยละ</p> <p>คะแนน</p> <p>ครั้ง</p> <p>แผน</p> <p>รายการ</p> <p>รายการ</p>	<p>1</p> <p>80</p> <p>80</p> <p>80</p> <p>3.51</p> <p>1</p> <p>1</p> <p>5</p> <p>10</p>	<p>-</p> <p>-</p> <p>-</p> <p>-</p> <p>-</p> <p>-</p> <p>-</p> <p>-</p>	<p>-</p> <p>50,000</p> <p>-</p> <p>-</p> <p>-</p> <p>-</p> <p>87,480</p> <p>45,000</p>	<p></p> <p>ผู้ช่วยฝ่ายวิชาการ</p> <p>ผู้ช่วยฝ่ายกิจการพิเศษ</p> <p>ผู้ช่วยฝ่ายกิจการพิเศษ</p> <p>ผู้ช่วยฝ่ายประกันคุณภาพ</p> <p>หัวหน้าสำนักงานคณบดี</p> <p>หัวหน้าสำนักงาน</p>
--	--	---	--	---	---	---	--	---

ภาคผนวก

ผลการวิเคราะห์สถานะแวดล้อมขององค์กร ประจำปีงบประมาณ 2557

การจัดทำแผนยุทธศาสตร์ของคณะนิติศาสตร์ จำเป็นต้องศึกษาวิเคราะห์สภาพการณ์ปัจจุบันของการปฏิบัติงานของคณะ โดยการวิเคราะห์หาจุดเด่น จุดด้อย โอกาสและอุปสรรค (SWOT Analysis) ซึ่งอยู่บนพื้นฐานของสถานะแวดล้อมภายนอกด้านเศรษฐกิจ การเมือง สังคม และเทคโนโลยี ฯลฯ สถานะการแข่งขันในการจัดการศึกษาระดับอุดมศึกษาภายในประเทศและต่างประเทศ และการบริหารงานด้านต่าง ๆ ตามภาระหน้าที่และความรับผิดชอบของคณะนิติศาสตร์ โดยสรุปได้ดังนี้

1. จุดแข็ง/จุดอ่อน (Strengths)

- 1.1 มีคณาจารย์ที่มีความรู้และประสบการณ์ทางการสอนและวิชาชีพที่ตรงตามหลักสูตรและมาตรฐานวิชาชีพ
- 1.2 มีการจัดกิจกรรมระหว่างการเรียนรู้การสอน เพื่อเพิ่มพูนประสบการณ์และการเรียนรู้ให้กับนักศึกษาตลอดปีการศึกษาอย่างสม่ำเสมอ

2. จุดอ่อน/จุดด้อย (Weakness)

- 2.1 ไม่มีอาคารเรียนและวัสดุ ครุภัณฑ์ที่เอื้ออำนวยในการจัดการเรียนการสอนและการวิจัยที่มีคุณภาพ
- 2.2 ไม่มีพื้นที่ในการจัดกิจกรรมต่าง ๆ ของคณะ
- 2.3 บุคลากรไม่ได้รับการพัฒนาด้านการสอนเท่าที่ควร
- 2.4 บุคลากรมีภาระงานมาก ไม่มีเวลาสำหรับการพัฒนาการเรียนการสอนให้ดียิ่งขึ้น
- 2.5 ขาดบุคลากรที่มีตำแหน่งทางวิชาการ และคุณวุฒิปริญญาเอก

3. โอกาส (Opportunities)

- 3.1 ภาวะเศรษฐกิจที่ถดถอยทำให้ผู้ปกครองส่งบุตรหลานเข้าเรียนในสถาบันท้องถิ่นมากขึ้น เพราะค่าใช้จ่ายน้อยกว่าเข้าไปเรียนในกรุงเทพมหานคร
- 3.2 ความเป็นสถาบันอุดมศึกษาของท้องถิ่น ทำให้โอกาสในการเลือกเข้าเรียนของนักเรียนมีมากกว่าสถาบันอุดมศึกษาอื่น ๆ ที่อยู่ห่างไกล

3.3 สถานศึกษาตั้งอยู่ในเขตภูมิภาค ทำให้เยาวชนที่จะศึกษาต่อใช้เป็นเกณฑ์ในการตัดสินใจเลือกสถานศึกษาที่อยู่ใกล้บ้าน เพื่อช่วยเหลือนักเรียนประกอบอาชีพ และประหยัดค่าใช้จ่ายในเรื่องค่าครองชีพ

4. ภาวะคุกคาม/อุปสรรค (Threats)

- 4.1 นักศึกษาลาออกกลางภาคการศึกษา
- 4.2 การเปลี่ยนแปลงนโยบายและผู้บริหาร
- 4.3 งบประมาณไม่เพียงพอ