



แผนกลยุทธ์ทางการเงิน พ.ศ. 2560 – 2564  
ประจำปีงบประมาณ พ.ศ. 2563  
คณะนิติศาสตร์ มหาวิทยาลัยราชภัฏรำไพพรรณี

---

จัดทำโดย สำนักงานคณบดีคณะนิติศาสตร์

ผ่านมติที่ประชุมคณะกรรมการบริหารคณะ ครั้งที่ 5/2562 เมื่อวันที่ 29 พฤศจิกายน 2562 ณ สำนักงานคณบดีคณะนิติศาสตร์  
ผ่านมติที่ประชุมคณะกรรมการประจำคณะ ครั้งที่ 3/2562 เมื่อวันที่ 13 ธันวาคม 2562 ณ สำนักงานคณบดีคณะนิติศาสตร์

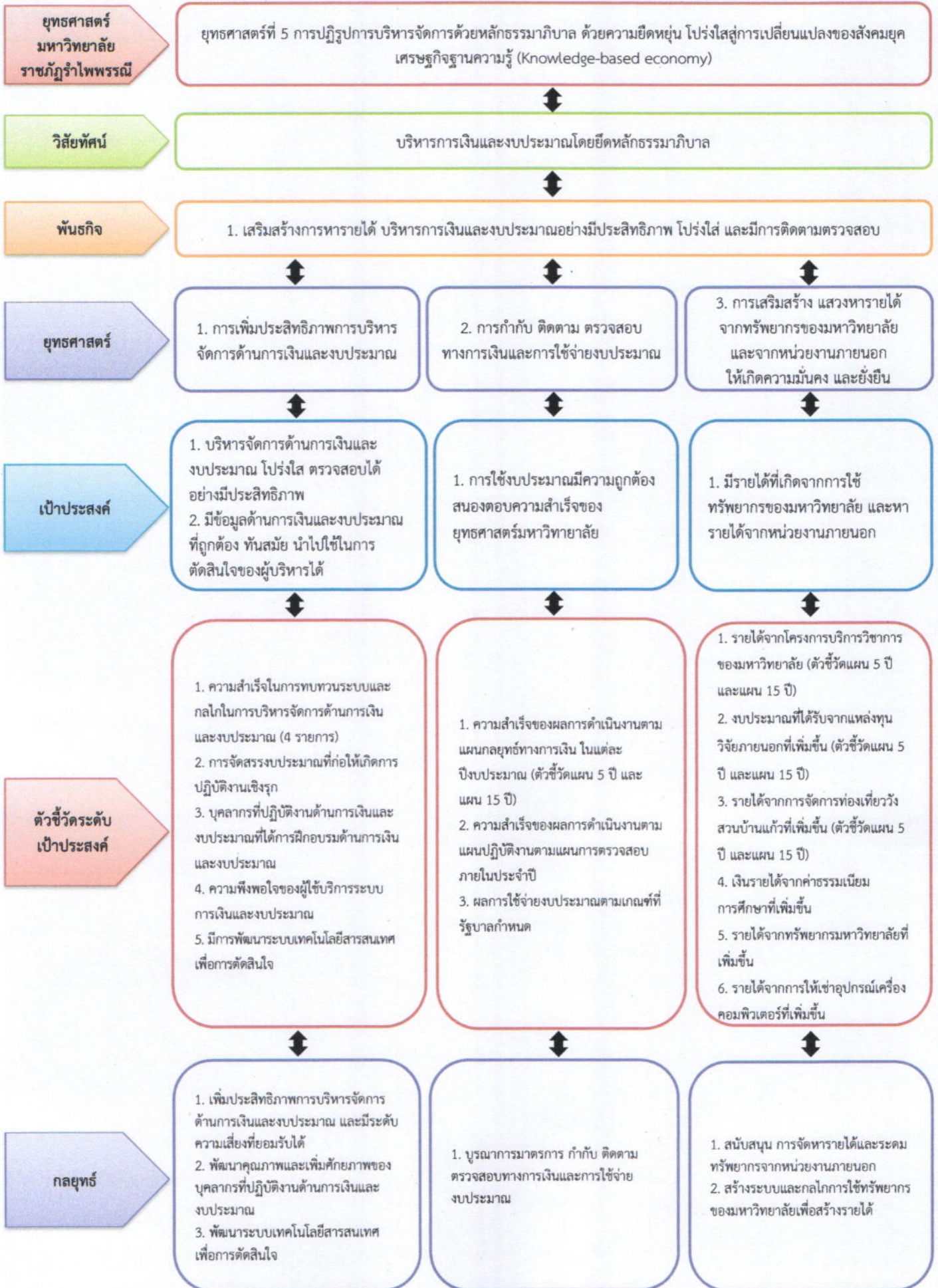
## บทสรุป

คณะนิติศาสตร์ มหาวิทยาลัยราชภัฏรำไพพรรณี เป็นหน่วยงานสังกัดสำนักงานคณะกรรมการการอุดมศึกษา กระทรวงศึกษาธิการ ปัจจัยทางการเงินและงบประมาณถือเป็นปัจจัยทางการบริหารที่สำคัญที่ผู้บริหารจะต้องเอาใจใส่และคำนึงถึงอย่างต่อเนื่อง ไม่ว่าแหล่งเงินทุนของมหาวิทยาลัยราชภัฏรำไพพรรณี จะได้มาจากงบประมาณแผ่นดินหรือเงินรายได้ของสถาบัน เช่น ค่าหน่วยกิต ค่าธรรมเนียม ค่าบำรุงการศึกษา รายได้จากงานวิจัย บริการทางวิชาการ ค่าเช่าทรัพย์สิน ดอกผลจากเงินลงทุน รายรับจากเงินบริจาค ฯลฯ ผู้บริหารที่มีศักยภาพทางการบริหาร จึงต้องมีแผนการใช้เงินที่สะท้อนความต้องการใช้เงิน มีการกำกับติดตามตรวจสอบอย่างสม่ำเสมอเพื่อลดข้อผิดพลาดและปิดจุดเสี่ยงที่อาจจะเกิดขึ้นได้ในทุกโอกาส อีกทั้งเพื่อให้การดำเนินงานเป็นไปตามแผนยุทธศาสตร์ 20 ปี แผนกลยุทธ์ 5 ปี ของมหาวิทยาลัยราชภัฏรำไพพรรณี และแผนกลยุทธ์ 5 ปี ของคณะนิติศาสตร์ ให้มีประสิทธิภาพและประสิทธิผลสูงสุด รวมทั้งยังต้องทำความเข้าใจกับการวิเคราะห์ทางการเงิน เช่น การคำนวณหาต้นทุนต่อหน่วยผลผลิต ค่าใช้จ่ายทั้งหมดต่อจำนวนนักศึกษา ทรัพย์สินถาวรต่อจำนวนนักศึกษา ค่าใช้จ่ายที่ใช้สำหรับการผลิตบัณฑิตต่อหัวจำแนกตามกลุ่มสาขาวิชา รายได้ทั้งหมดของคณะนิติศาสตร์ มหาวิทยาลัยราชภัฏรำไพพรรณี หลังหักงบดำเนินการทั้งหมดแล้ว งบประมาณในการพัฒนาอาจารย์ ความรวดเร็วในการเบิกจ่ายงบประมาณ ร้อยละของงบประมาณที่ประหยัดได้ หลังจากปฏิบัติตามพันธกิจทุกอย่างครบถ้วน โดยแผนกลยุทธ์ทางการเงินฉบับนี้มีความสอดคล้องกับแผนยุทธศาสตร์ 20 ปี แผนกลยุทธ์ 5 ปี ของมหาวิทยาลัยราชภัฏรำไพพรรณี และแผนกลยุทธ์ 5 ปี ของคณะนิติศาสตร์ นอกจากนี้ในแผนกลยุทธ์ทางการเงินระบุที่มาของเงินทุนที่ต้องการใช้ว่าสามารถจัดหาได้จากแหล่งเงินทุนใด เช่น รายได้ค่าธรรมเนียมการศึกษา งบประมาณแผ่นดิน หรือเงินอุดหนุนจากรัฐบาล เงินกองทุนวิจัย เงินบริจาคจากหน่วยงานภายนอกหรือศิษย์เก่าหรือเงินที่มาจากค่าธรรมเนียมด้วยวิธีต่างๆ ผู้บริหารของคณะนิติศาสตร์ มหาวิทยาลัยราชภัฏรำไพพรรณี ได้ทำการบริหารการเงินและงบประมาณตามที่ระบุในแผนกลยุทธ์ทางการเงินและดำเนินการ เพื่อให้บรรลุวิสัยทัศน์ทางการเงิน ซึ่งจะส่งผลกระทบต่อเชิงบวกไปยังการขับเคลื่อนสถาบันและการบรรลุวิสัยทัศน์ตามแผนยุทธศาสตร์ 20 ปี แผนกลยุทธ์ 5 ปี ของมหาวิทยาลัยราชภัฏรำไพพรรณี และแผนกลยุทธ์ 5 ปี ของคณะนิติศาสตร์ ซึ่งมีการบริหารการเงินและงบประมาณที่มีประสิทธิภาพ คุ่มค่า คุ่มทุนต่อไป

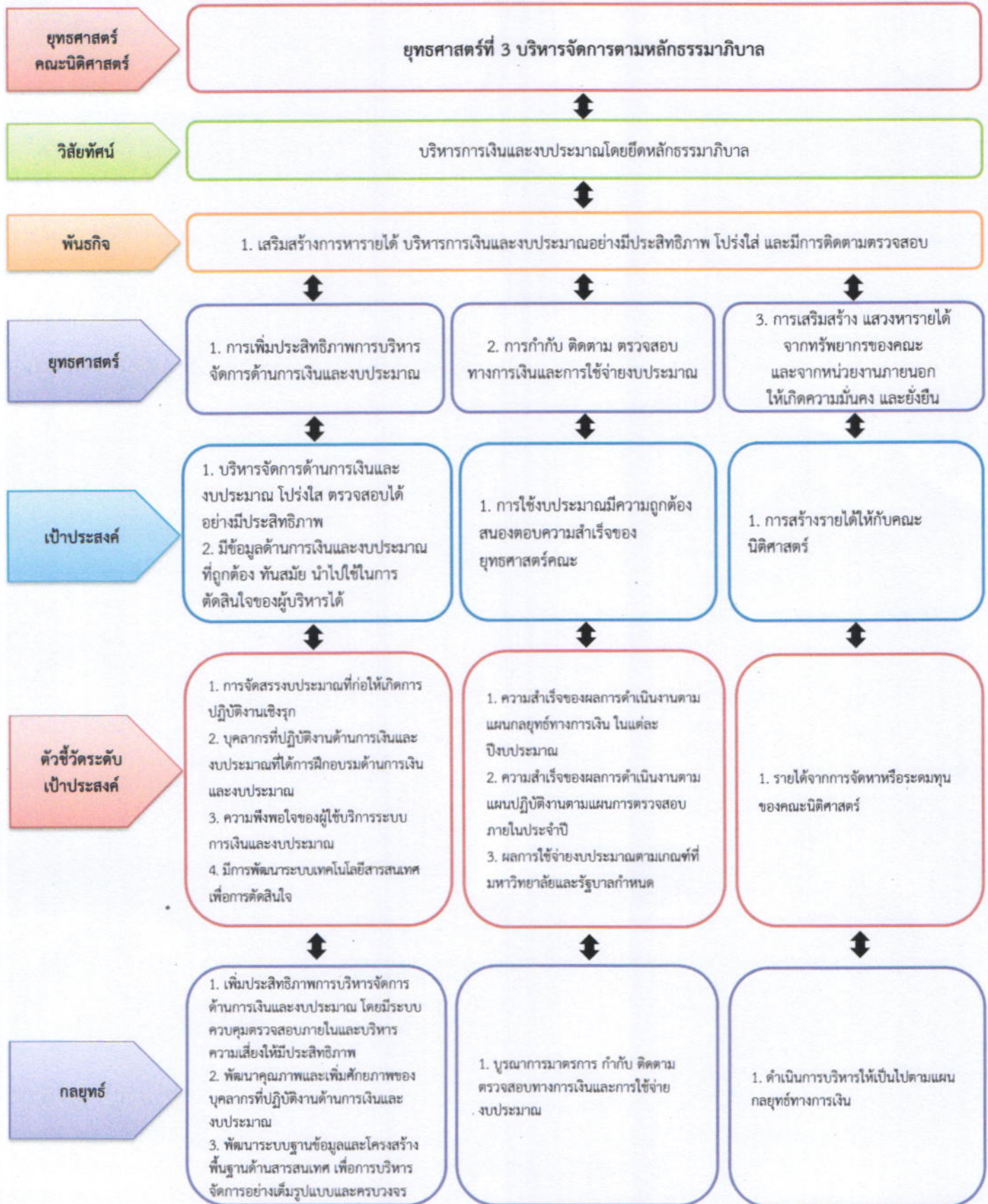
คณะนิติศาสตร์ มหาวิทยาลัยราชภัฏรำไพพรรณี

มกราคม 2563

ความเชื่อมโยงแผนกลยุทธ์ทางการเงิน พ.ศ.2560-2564 ประจำปีงบประมาณ พ.ศ.2563  
กับแผนกลยุทธ์มหาวิทยาลัย 5 ปี พ.ศ.2560-2564 มหาวิทยาลัยราชภัฏรำไพพรรณี



ความเชื่อมโยงแผนกลยุทธ์ทางการเงิน พ.ศ. 2560-2564 ประจำปีงบประมาณ พ.ศ. 2563  
กับแผนกลยุทธ์คณะนิติศาสตร์ 5 ปี พ.ศ. 2560-2564



## ส่วนที่ 1

### ความเป็นมาและวัตถุประสงค์

#### ความเป็นมา

ที่มาและแนวคิดในการจัดทำแผนกลยุทธ์ทางการเงิน (Strategic Financial Plan : SFP) มีจุดเริ่มต้นมาจากพระราชบัญญัติการศึกษาแห่งชาติ พ.ศ. 2542 แก้ไขเพิ่มเติม (ฉบับที่ 2) พ.ศ. 2545 ได้กำหนดจุดมุ่งหมายและหลักการของการจัดการศึกษาที่มุ่งเน้นคุณภาพและมาตรฐาน โดยกำหนดรายละเอียดไว้ในหมวด 6 มาตรฐานและการประกันคุณภาพการศึกษา ซึ่งประกอบด้วยระบบการประกันคุณภาพภายในและระบบการประกันคุณภาพภายนอก เพื่อใช้เป็นกลไกในการผดุงรักษาคุณภาพและมาตรฐานของสถาบันอุดมศึกษา การประกันคุณภาพภายในเป็นการสร้างระบบและกลไกในการพัฒนา ติดตามตรวจสอบและประเมินการดำเนินงานของสถานศึกษาให้เป็นไปตามนโยบาย เป้าหมายและระดับคุณภาพตามมาตรฐานที่กำหนดโดยสถานศึกษาและหรือหน่วยงานต้นสังกัด โดยหน่วยงานต้นสังกัดและสถานศึกษากำหนดให้มีระบบประกันคุณภาพภายในสถานศึกษาและให้ถือว่าการประกันคุณภาพภายในเป็นส่วนหนึ่งของกระบวนการบริหารการศึกษาที่ต้องดำเนินการอย่างต่อเนื่อง อีกทั้งการประกันคุณภาพภายในต้องดำเนินการภายใต้การรับการประเมินตามตัวบ่งชี้ที่พัฒนาขึ้นภายใต้กรอบคุณภาพ 9 ด้าน ที่มีความครอบคลุม พันธกิจหลัก 4 ประการของการอุดมศึกษาและพันธกิจสนับสนุน ซึ่งมีความสอดคล้องกับหลักเกณฑ์ที่กำหนดในกฎกระทรวงว่าด้วยระบบหลักเกณฑ์และวิธีการประกันคุณภาพการศึกษา พ.ศ. 2553 ดังนี้ องค์ประกอบที่ 8 การเงินและงบประมาณนั้นมีการระบุไว้อย่างชัดเจนว่า การเงินและงบประมาณเป็นสิ่งสำคัญอย่างหนึ่งของสถาบันอุดมศึกษา ไม่ว่าจะแหล่งเงินทุนของสถาบันอุดมศึกษาจะได้มาจากงบประมาณแผ่นดิน (สำหรับสถาบันอุดมศึกษาของรัฐ) หรือเงินรายได้ของสถาบัน เช่น ค่าหน่วยกิต ค่าธรรมเนียม ค่าบำรุงการศึกษาต่าง ๆ ของนักเรียนรายได้จากงานวิจัย บริหารทางวิชาการ ค่าเช่าทรัพย์สิน ฯลฯ ผู้บริหารสถาบันจะต้องมีแผนการใช้เงินที่สะท้อนความต้องการใช้เงินเพื่อการดำเนินงานตามแผนกลยุทธ์และแผนปฏิบัติงานประจำปีของสถาบันได้อย่างมีประสิทธิภาพ รวมทั้งในตัวบ่งชี้ที่ 8.1 ระบบและกลไกการเงินและงบประมาณได้ระบุถึงคำอธิบายตัวบ่งชี้ที่ว่า สถาบันอุดมศึกษาจะต้องมีระบบในการจัดหาและจัดสรรเงินอย่างมีประสิทธิภาพ จะต้อง มีแผนกลยุทธ์ทางการเงินซึ่งเป็นแผนจัดหาเงินทุนจากแหล่งเงินทุนต่างๆ ที่สามารถผลักดันแผนกลยุทธ์ของสถาบันให้สามารถดำเนินการได้ (สำนักงานคณะกรรมการการอุดมศึกษา, 2554 : 4, 30 , 90 – 91) ทั้งนี้ สำนักงานคณะกรรมการการอุดมศึกษา ได้มีประกาศคณะกรรมการประกันคุณภาพภายในระดับอุดมศึกษา เรื่องหลักเกณฑ์และแนวปฏิบัติเกี่ยวกับการประกันคุณภาพภายในระดับอุดมศึกษา พ.ศ. 2557 ซึ่งเป็นประกาศฉบับใหม่ มีการกำหนดรายละเอียดเกี่ยวกับหลักเกณฑ์และแนวปฏิบัติในการประกันคุณภาพการศึกษาภายในระดับอุดมศึกษาแตกต่างจากกฎกระทรวง ว่าด้วยระบบ หลักเกณฑ์และวิธีการประกันคุณภาพการศึกษา พ.ศ. 2553 รวมทั้งตัวบ่งชี้ที่เกี่ยวข้องกับระบบและกลไกการเงินและงบประมาณ ก็มีการเปลี่ยนแปลงไปตามประกาศคณะกรรมการประกันคุณภาพภายในระดับอุดมศึกษา เรื่องหลักเกณฑ์และแนวปฏิบัติเกี่ยวกับการประกันคุณภาพภายในระดับอุดมศึกษา พ.ศ. 2557 ด้วย

คณะนิติศาสตร์ มหาวิทยาลัยราชภัฏรำไพพรรณี ได้เห็นถึงความสำคัญในการที่จะต้องมีการบริหารจัดการทางการเงิน โดยมียุทธศาสตร์และกลไกในการจัดสรรทรัพยากรทางการเงินเพื่อนำมาใช้บริหารจัดการงานทางการเงินและงบประมาณให้เกิดประโยชน์สูงสุด ซึ่งจะส่งผลให้คณะนิติศาสตร์มีความมั่นคงในด้านการเงิน จึงได้จัดทำแผนกลยุทธ์ทางการเงินของคณะนิติศาสตร์ มหาวิทยาลัยราชภัฏรำไพพรรณี พ.ศ.2560-2564 ประจำปีงบประมาณ พ.ศ. 2563 เพื่อให้การดำเนินงานตามแผนกลยุทธ์ 5 ปี และแผนปฏิบัติราชการรายปีให้ประสบผลสำเร็จต่อไป

## วัตถุประสงค์

ในการจัดทำแผนกลยุทธ์ทางการเงินนั้น มีวัตถุประสงค์ในการจัดทำ 4 ประการได้แก่

1. เพื่อพัฒนาแนวทางการบริหารจัดการด้านการเงินและงบประมาณให้มีความชัดเจนและมีประสิทธิภาพ ทั้งในด้านเป้าหมายทางการเงิน เป้าหมายขององค์กร มีความโปร่งใส ตรวจสอบได้ คุ่มค่าคุ้มทุนและเกิดความยั่งยืนกับองค์กร
2. เพื่อสร้างระบบและกลไกในการจัดหา จัดสรรงบประมาณทั้งงบประมาณแผ่นดิน งบประมาณเงินรายได้ การใช้จ่ายงบประมาณให้มีความสอดคล้องกับแผนกลยุทธ์และเอื้อต่อการขับเคลื่อนองค์กรได้อย่างรวดเร็ว
3. เพื่อพัฒนาข้อมูลทางการเงินและข้อมูลงบประมาณให้เป็นปัจจุบัน สะดวกและง่ายต่อการนำไปใช้ประกอบการพิจารณาตัดสินใจสำหรับผู้บริหารขององค์กร
4. เพื่อให้มีการติดตาม การประเมินผล เฝ้าระวังข้อมูลทางการเงินและงบประมาณและนำผลที่ได้ไปปรับปรุงและพัฒนาองค์กรอย่างต่อเนื่อง

## ขั้นตอนการจัดทำแผนกลยุทธ์ทางการเงิน

1. แต่งตั้งคณะกรรมการจัดทำแผนกลยุทธ์ทางการเงินและบริหารจัดการรายได้ คณะนิติศาสตร์ มหาวิทยาลัยราชภัฏรำไพพรรณี ประจำปีงบประมาณ พ.ศ. 2563 โดยมีหน้าที่ตามคำสั่งแต่งตั้ง คือ (1) ดำเนินการทบทวนและจัดทำแผนกลยุทธ์ทางการเงินมหาวิทยาลัย พ.ศ. 2560-2564 ประจำปีงบประมาณ พ.ศ. 2563 (2) ติดตาม กำกับให้เป็นไปตามแผนกลยุทธ์ทางการเงิน ประจำปีงบประมาณ พ.ศ. 2563 (3) รายงานผลการดำเนินงานต่อผู้บริหารสูงสุด
2. วิเคราะห์สถานการณ์ปัจจุบันทางการเงินด้านสภาพแวดล้อมภายในและภายนอก (SWOT Analysis) เพื่อกำหนดวิสัยทัศน์ เป้าประสงค์ ประเด็นยุทธศาสตร์ กลยุทธ์ด้านการเงิน มาตรการและแนวทางปฏิบัติทางการเงิน โดยการพิจารณาจากคณะกรรมการฯ
3. เสนอ (ร่าง) แผนกลยุทธ์ทางการเงินมหาวิทยาลัย พ.ศ. 2560-2564 ประจำปีงบประมาณ พ.ศ. 2563 มหาวิทยาลัยราชภัฏรำไพพรรณี ต่อคณะกรรมการบริหารคณะและคณะกรรมการประจำคณะ เพื่อพิจารณาอนุมัติแผนกลยุทธ์ทางการเงิน คณะนิติศาสตร์ พ.ศ. 2560-2564 ประจำปีงบประมาณ 2563

**ส่วนที่ 2**  
**นโยบายและเป้าหมาย**  
**วิสัยทัศน์ พันธกิจ เป้าประสงค์เชิงยุทธศาสตร์**  
**ประเด็นยุทธศาสตร์**

นโยบายและเป้าหมายของสภามหาวิทยาลัย (พ.ศ. 2557-2561) กับนโยบายและเป้าหมายของคณะนิติศาสตร์ (พ.ศ. 2560-2564)  
 ประจำปีงบประมาณ พ.ศ. 2563

มหาวิทยาลัย		คณะนิติศาสตร์	
นโยบาย	เป้าหมาย	นโยบาย	เป้าหมาย
<b>ด้านการจัดการศึกษา</b> 1. การผลิตบัณฑิตให้ได้มาตรฐานสอดคล้องประชาคมอาเซียน 2. สนับสนุนการพัฒนาหลักสูตรใหม่ที่เน้นด้านคณิตศาสตร์ วิทยาศาสตร์ วิทยาศาสตร์ประยุกต์ วิทยาศาสตร์การกีฬา วิทยาศาสตร์เทคโนโลยี ภาษาต่างประเทศ และการสื่อสารทางการตลาดในรูปแบบของสหวิทยาการซึ่งบูรณาการศาสตร์ต่าง ๆ เข้าด้วยกัน 3. ส่งเสริมการพัฒนาศึกษาตลอดชีวิตให้กับบุคคลทั่วไปโดยเฉพาะครูและบุคลากรทางการศึกษา 4. เร่งรัดการจัดการศึกษาระดับบัณฑิตศึกษาในหลักสูตรสหวิทยาการ โดยเน้นการทำวิทยานิพนธ์	1. บัณฑิตที่พึงประสงค์ตามข้อกำหนดของหลักสูตรและลักษณะวิชาชีพ 2. บัณฑิตที่มีคุณสมบัติตรงตามความต้องการของตลาดแรงงาน 3. เพิ่มสัดส่วนของบัณฑิตสาขาวิทยาศาสตร์ : สังคมศาสตร์ เท่ากับ 40 : 60 4. เปิดหลักสูตรใหม่ในรูปแบบสหวิทยาการ 5. หลักสูตรทุกหลักสูตรมีคุณภาพและมาตรฐานตามเกณฑ์ของ สกอ. 6. โครงการพัฒนาการศึกษาตลอดชีวิตให้แก่บุคลากรทั่วไปในท้องถิ่น รวมถึงบุคลากรทางการศึกษา 7. มีหลักสูตรระดับบัณฑิตศึกษาไม่น้อยกว่า 2 หลักสูตร	<b>ด้านการจัดการศึกษา</b> 1. คุณภาพบัณฑิต/เน้นประสิทธิภาพ คุณภาพการเรียนการสอน เน้นการผลิตบัณฑิตที่พึงประสงค์สนองนโยบายของมหาวิทยาลัย 2. เพิ่มจำนวนบัณฑิตและผลิตบัณฑิตให้ได้มาตรฐานตามที่กำหนด รวมทั้งสนับสนุนบัณฑิตให้มีทักษะทางด้านภาษาต่างประเทศและสามารถประกอบอาชีพอิสระและสอดคล้องประชาคมอาเซียน 3. พัฒนาคุณวุฒิของคณาจารย์ให้เข้าเกณฑ์มาตรฐานและคุณภาพของ สกอ. 4. ส่งเสริมและสนับสนุนการรักษามาตรฐานเดิมและการเปิดหลักสูตรใหม่	1. บัณฑิตที่พึงประสงค์ตามข้อกำหนดของหลักสูตรและลักษณะวิชาชีพ 2. บัณฑิตที่มีคุณสมบัติตรงตามความต้องการของตลาดแรงงาน 3. บัณฑิตมีจำนวนเพิ่มขึ้นและมีคุณภาพตามเกณฑ์ที่ สกอ. กำหนด มีทักษะด้านภาษาต่างประเทศและมีคุณสมบัติตรงตามความต้องการของตลาดแรงงาน 4. คณาจารย์มีคุณวุฒิได้มาตรฐานและคุณภาพตามที่ สกอ. กำหนด 5. หลักสูตรมีมาตรฐานและมีหลักสูตรใหม่

มหาวิทยาลัย		คณะนิติศาสตร์	
นโยบาย	เป้าหมาย	นโยบาย	เป้าหมาย
<p><b>ด้านการผลิตครู ส่งเสริมวิทยฐานะครูและบุคลากรทางการศึกษา</b></p> <p>1. ผลิตครูศาสตรบัณฑิตที่มีสมรรถนะสูงได้มาตรฐานวิชาชีพสอดคล้องกับประชาคมอาเซียนการพัฒนาโรงเรียนสาธิตของมหาวิทยาลัยราชภัฏรำไพพรรณี ให้เป็นแหล่งเรียนรู้ในการจัดการศึกษาขั้นพื้นฐาน</p>	<p>1. บัณฑิตมีคุณสมบัติตรงตามความต้องการของตลาดแรงงาน</p> <p>2. บัณฑิตครูทุกคนมีคุณภาพตามมาตรฐานวิชาชีพครู</p> <p>3. โรงเรียนสาธิตของมหาวิทยาลัยราชภัฏรำไพพรรณี เป็นโรงเรียนต้นแบบด้านการจัดการศึกษาขั้นพื้นฐานประกอบด้วยหลักสูตร 3 ภาษา (ภาษาไทย ภาษาอังกฤษ และภาษาประเทศเพื่อนบ้าน) โดยนำเทคโนโลยีสารสนเทศมาใช้</p>	-	-
<p><b>ด้านการพัฒนาคุณภาพและมาตรฐานการศึกษา</b></p> <p>1. พัฒนาระบบและกลไกการประกันคุณภาพการศึกษาที่สามารถสร้างคุณภาพการศึกษาได้อย่างมีคุณภาพและเป็นรูปธรรม</p> <p>2. ส่งเสริมให้นักศึกษาได้ทำกิจกรรมต่าง ๆ (non-academic) นอกเหนือจากการเรียนรู้ด้านวิชาการ</p>	<p>1. มหาวิทยาลัยผ่านเกณฑ์การประเมินในภาพรวมของ สมศ./สกอ./ก.พ.ร. ในระดับดี</p> <p>2. มีการจัดสรรงบประมาณโครงการที่เพียงพอเพื่อสนับสนุนนักศึกษาในการจัดตั้งชมรมเพื่อดำเนินกิจกรรมต่างๆ</p>	<p><b>ด้านการพัฒนาคุณภาพและมาตรฐานการศึกษา</b></p> <p>1. สร้างสิ่งอำนวยความสะดวกในการจัดกิจกรรมทางการศึกษาให้นักศึกษาและคณาจารย์</p> <p>2. ส่งเสริมให้มีการจัดกิจกรรมที่ส่งเสริมการเรียนรู้และสนับสนุนงบประมาณในการจัดกิจกรรมเสริมการเรียนรู้</p> <p>3. เน้นความเข้มแข็งทางการเรียนการสอนให้มีมาตรฐานสากลเทียบได้กับมาตรฐานของ สกอ.</p> <p>4. ส่งเสริมและพัฒนาระบบกลไกการประกันคุณภาพการศึกษา เพื่อนำไปสู่การพัฒนาคุณภาพและมาตรฐานการศึกษา</p>	<p>1. มีสิ่งอำนวยความสะดวกในการจัดกิจกรรมทางการศึกษาให้นักศึกษาและคณาจารย์</p> <p>2. มีการจัดสรรงบประมาณในการจัดกิจกรรมที่ส่งเสริมการเรียนรู้และสนับสนุนงบประมาณในการจัดกิจกรรมเสริมการเรียนรู้</p> <p>3. การเรียนการสอนมีมาตรฐานสากลตามหลักเกณฑ์ของ สกอ.</p> <p>4. มีระบบกลไกการประกันคุณภาพการศึกษา เป็นไปตามมาตรฐานการศึกษา</p>



มหาวิทยาลัย		คณะนิติศาสตร์	
นโยบาย	เป้าหมาย	นโยบาย	เป้าหมาย
		5. จัดให้บุคลากรและนักศึกษาทุกระดับของคณะนิติศาสตร์มีส่วนร่วมและบูรณาการการประกันคุณภาพการศึกษาเข้ากับการปฏิบัติงานและการเรียนการสอน 6. พัฒนาห้องเรียน ห้องสมุด วัสดุอุปกรณ์ สิ่งสนับสนุนการเรียนรู้ ให้เอื้อต่อการเรียนรู้ของนักศึกษา	5. บุคลากรและนักศึกษาทุกระดับของคณะนิติศาสตร์มีส่วนร่วมและบูรณาการการประกันคุณภาพการศึกษาเข้ากับการปฏิบัติงานและการเรียนการสอน 6. มีห้องเรียน ห้องสมุด วัสดุอุปกรณ์ สิ่งสนับสนุนการเรียนรู้ ที่เพียงพอและเอื้อต่อการเรียนรู้ของนักศึกษา
<b>ด้านการวิจัยและพัฒนา</b> 1. ส่งเสริมให้มีการสร้างกลุ่มวิจัยที่มีความสามารถในสาขาวิชาการเฉพาะตรงตามความเชี่ยวชาญ เพื่อตอบสนองต่อปัญหาสังคม และปัญหาเฉพาะหน้า 2. ส่งเสริมการวิจัยโดยมีการบูรณาการกับการเรียนการสอนทางด้านสหวิทยาการโดยเฉพาะอย่างยิ่งระดับบัณฑิตศึกษา	1. มีงานวิจัยที่แก้ไขปัญหาท้องถิ่นที่สามารถนำไปขอตำแหน่งทางวิชาการได้ 2. ผลการเรียนรู้และเสริมสร้างความเข้มแข็งและองค์กรภายนอก	<b>ด้านงานวิจัยและงานริเริ่มสร้างสรรค์</b> 1. ส่งเสริมและสนับสนุนความร่วมมือด้านงานวิจัยและงานสร้างสรรค์กับหน่วยงานทั้งภายในและภายนอกคณะ 2. จัดสรรงบประมาณสนับสนุนงานวิจัยและงานสร้างสรรค์ และสนับสนุนการเผยแพร่งานวิจัยและงานสร้างสรรค์ ในระดับชาติ และนานาชาติ รวมทั้งสนับสนุนและพัฒนาศักยภาพด้านการวิจัย 3. เผยแพร่ข่าวสารงานวิจัย การขอทุน แหล่งเงินทุนสนับสนุนงานวิจัยให้คณาจารย์และบุคลากรได้รับทราบอย่างทั่วถึง 4. ส่งเสริมให้อาจารย์นำงานวิจัยไปใช้ในการพัฒนาการเรียนการสอนและการพัฒนาท้องถิ่น 5. สนับสนุนการจัดสิทธิบัตรงานวิจัยและงานสร้างสรรค์ 6. สร้างขวัญและกำลังใจแก่นักวิจัยของคณะที่มีผลงานวิจัย และงานสร้างสรรค์ดีเด่น 7. พัฒนาระบบสารสนเทศด้านงานวิจัย	1. เกิดความร่วมมือด้านงานวิจัยและงานสร้างสรรค์กับหน่วยงานทั้งภายในและภายนอกคณะ 2. งบประมาณสนับสนุนงานวิจัยและงานสร้างสรรค์ และสนับสนุนการเผยแพร่งานวิจัยและงานสร้างสรรค์ ในระดับชาติ และนานาชาติเพิ่มขึ้น รวมทั้งมีงานวิจัยที่มีคุณภาพ 3. คณาจารย์และบุคลากรได้รับทราบข้อมูลเกี่ยวกับงานวิจัยอย่างทั่วถึง 4. มีงานวิจัยไปใช้ในการพัฒนาการเรียนการสอนและการพัฒนาท้องถิ่นเพิ่มขึ้น 5. มีการจดสิทธิบัตรงานวิจัยและงานสร้างสรรค์ของคณะ 6. นักวิจัยของคณะที่มีผลงานวิจัย และงานสร้างสรรค์ดีเด่น มีขวัญและกำลังใจ 7. คณะมีระบบสารสนเทศด้านงานวิจัยที่เพียงพอและทันสมัย

มหาวิทยาลัย		คณะนิติศาสตร์	
นโยบาย	เป้าหมาย	นโยบาย	เป้าหมาย
<p>ด้านการถ่ายทอดองค์ความรู้และบริการวิชาการแก่ชุมชน</p> <p>1. สนับสนุนการนำความรู้และประสบการณ์จากการให้บริการวิชาการไปสู่การพัฒนาการเรียนการสอนและการวิจัยอย่างเป็นระบบ</p>	<p>1. ผลการนำความรู้และประสบการณ์จากการให้บริการวิชาการใช้ในการพัฒนาการเรียนการสอนและการวิจัย</p>	<p>ด้านการบริการวิชาการสู่ท้องถิ่นและสังคม</p> <p>1. ส่งเสริมให้มีโครงการบริการวิชาการแก่ท้องถิ่นและชุมชน สอดคล้องกับความต้องการของท้องถิ่น</p> <p>2. สนับสนุนให้มีการจัดการบริการทางวิชาการที่หลากหลาย</p>	<p>1. มีโครงการบริการวิชาการแก่ท้องถิ่นและชุมชน สอดคล้องกับความต้องการของท้องถิ่น</p>
<p>2. ส่งเสริมให้มีการบริการวิชาการในหลากหลายรูปแบบที่สอดคล้องกับความต้องการของสังคมชุมชน และท้องถิ่น</p> <p>3. ส่งเสริมให้มีการพัฒนาเทคโนโลยีและถ่ายทอดองค์ความรู้แก่ชุมชน สร้างกลไกสร้างคุณค่าต่อสังคม ชุมชน องค์กรให้มีความเข้มแข็งยั่งยืน</p> <p>4. สนับสนุนการให้บริการวิชาการที่เกี่ยวกับโครงการพระราชดำริ</p> <p>5. สนับสนุนบริการวิชาการภาษาบริการวิชาการภาษาต่างประเทศเพื่อนบ้านให้กับบุคลากรภายในและภายนอกตามโอกาส</p> <p>6. จัดทำแผนแม่บทบริการวิชาการของมหาวิทยาลัย</p>	<p>2. มีรูปแบบการบริการวิชาการอย่างน้อย 4 รูปแบบ</p> <p>3. สังคม ชุมชน และท้องถิ่นมีส่วนร่วมในการให้บริการวิชาการ</p> <p>4. ผลการเรียนรู้และเสริมสร้างความเข้มแข็งของชุมชน หรือองค์กรภายนอกตามเกณฑ์ สมศ. กำหนด</p> <p>5. โครงการพระราชดำริบรรจุอยู่ในแผนการให้บริการวิชาการไม่น้อยกว่า 7 โครงการต่อปีงบประมาณ</p> <p>6. จัดบริการวิชาการภาคต่างประเทศเพื่อนบ้านอย่างน้อย 3 ภาษา/ปีการศึกษา</p> <p>7. บุคลากรเข้ารับการฝึกอบรมภาษาต่างประเทศเพื่อนบ้านไม่ต่ำกว่าร้อยละ 80 ของกลุ่มเป้าหมาย</p> <p>8. มีแผนแม่บทบริการวิชาการของมหาวิทยาลัย พ.ศ. 2557 – 2561</p>	<p>3. สนับสนุนงบประมาณและสิ่งอำนวยความสะดวกในการออกบริการวิชาการแก่ท้องถิ่นและชุมชน</p> <p>4. ส่งเสริม สนับสนุนให้ชุมชนองค์ความรู้ไปพัฒนาคุณภาพชีวิต</p> <p>5. สนับสนุนให้มีโครงการ/กิจกรรมสนับสนุนโครงการพระราชดำริ</p> <p>6. จัดตั้งศูนย์บริการทางวิชาการแก่ชุมชนและท้องถิ่น</p>	<p>2. มีการจัดการบริการทางวิชาการที่หลากหลาย</p> <p>3. จัดสรรงบประมาณและสิ่งอำนวยความสะดวกในการออกบริการวิชาการแก่ท้องถิ่นและชุมชนเพิ่มขึ้น</p> <p>4. ชุมชนมีการพัฒนาคุณภาพชีวิต</p> <p>5. มีการจัดทำโครงการสนับสนุนโครงการพระราชดำริ</p> <p>6. มีศูนย์ให้ความช่วยเหลือประชาชนทางด้านกฎหมาย เพื่อบริการทางวิชาการแก่ชุมชนและท้องถิ่น</p>

มหาวิทยาลัย		คณะนิติศาสตร์	
นโยบาย	เป้าหมาย	นโยบาย	เป้าหมาย
<p>ด้านการทำนุบำรุงศิลปะและวัฒนธรรม</p> <ol style="list-style-type: none"> <li>สนับสนุนให้มหาวิทยาลัยเป็นสถานที่แลกเปลี่ยนเรียนรู้ (Knowledge sharing) ทางด้านศิลปวัฒนธรรมของท้องถิ่น</li> <li>สนับสนุนให้เยาวชนและประชาชนในท้องถิ่นให้มีความรู้ความเข้าใจและตระหนักที่จะร่วมอนุรักษ์และทำนุบำรุงศิลปวัฒนธรรม</li> <li>สนับสนุนให้มีการวิจัยทางด้านวัฒนธรรมเพื่อนำไปใช้ในการส่งเสริมการท่องเที่ยวแบบยั่งยืน</li> <li>สนับสนุนให้มีงานวิจัยและการสร้างเครือข่ายทางศิลปวัฒนธรรมและการท่องเที่ยว</li> <li>พัฒนาวังสวนบ้านแก้วให้สวยงามเหมาะสมที่จะให้เป็นแหล่งเรียนรู้ทางศิลปวัฒนธรรมและการท่องเที่ยว</li> </ol>	<ol style="list-style-type: none"> <li>การส่งเสริมและสนับสนุนการจัดกิจกรรมด้านศิลปวัฒนธรรมในวังสวนบ้านแก้ว</li> <li>จัดให้มีแหล่งเรียนรู้ในวังสวนบ้านแก้ว และพัฒนาแหล่งเรียนรู้เดิมให้มีประสิทธิภาพเพิ่มขึ้น</li> <li>จัดโครงการสร้างจิตสำนึกในด้านวัฒนธรรมให้แก่เยาวชนประชาชนในท้องถิ่น</li> <li>มีโครงการวิจัยทางด้านวัฒนธรรมอย่างน้อย 2 โครงการต่อปี</li> <li>มีผลงานวิจัยทางศิลปวัฒนธรรม และการท่องเที่ยว</li> <li>มีเครือข่ายทางวัฒนธรรม และการท่องเที่ยว</li> <li>เผยแพร่แหล่งท่องเที่ยว และผลงานทางศิลปวัฒนธรรม ทั้งภายในประเทศและต่างประเทศให้เป็นที่รู้จักด้วยรูปแบบที่หลากหลาย</li> <li>รักษาความเป็นเอกลักษณ์ของวังสวนบ้านแก้ว</li> <li>พัฒนาสุนทรียภาพของวังสวนบ้านแก้วให้เป็นที่พึงพอใจแก่ผู้เข้าชม</li> <li>มีผู้เข้าชมวังสวนบ้านแก้วเพิ่มมากขึ้น</li> </ol>	<p>ด้านทำนุบำรุงศิลปวัฒนธรรม</p> <ol style="list-style-type: none"> <li>ส่งเสริมให้มีการดำเนินกิจกรรมด้านศิลปะวัฒนธรรมให้เป็นไปตามเกณฑ์มาตรฐาน สกอ.</li> <li>ส่งเสริมนักศึกษาและบุคลากรของคณะเข้าร่วมกิจกรรมด้านทำนุบำรุงศิลปวัฒนธรรมกับหน่วยงานภายในและภายนอกคณะ</li> <li>สนับสนุนงบประมาณ เพื่อการดำเนินการด้านศิลปวัฒนธรรม</li> </ol>	<ol style="list-style-type: none"> <li>มีการดำเนินกิจกรรมด้านศิลปวัฒนธรรมตามเกณฑ์มาตรฐาน สกอ.</li> <li>นักศึกษาและบุคลากรของคณะเข้าร่วมกิจกรรมด้านทำนุบำรุงศิลปวัฒนธรรมกับหน่วยงานภายในและภายนอกคณะ</li> <li>จัดสรรงบประมาณ เพื่อการดำเนินการด้านศิลปวัฒนธรรมเพิ่มขึ้น</li> </ol>

มหาวิทยาลัย		คณะนิติศาสตร์	
นโยบาย	เป้าหมาย	นโยบาย	เป้าหมาย
<p><b>ด้านการบริหารจัดการ</b></p> <p>1. พัฒนาระบบและกำกับการบริหารมหาวิทยาลัยให้เป็นไปตามหลักธรรมาภิบาล</p> <p>2. พัฒนาผู้บริหารโดยมุ่งเน้นด้านจริยธรรม วิชาชีพ และความสามารถในการระดมทุน และความร่วมมือจากหน่วยงานภายในและหน่วยงานภายนอก</p> <p>3. กำกับระบบการติดตามตรวจสอบและประเมินผลการปฏิบัติงานควบคู่ไปกับการใช้งบประมาณทุกประเภท</p> <p>4. กระจายอำนาจการบริหารวิชาการไปยังคณะและรวมอำนาจการบริหารจัดการสู่ส่วนกลาง</p>	<p>1. คัดเลือกผู้บริหารทุกระดับโดยมุ่งเน้นด้านจริยธรรม</p> <p>2. ร้อยละของความสุข ความภาคภูมิใจของบุคลากรมหาวิทยาลัย</p> <p>3. มีระบบฐานข้อมูลที่ถูกต้องสมบูรณ์ เชื่อถือได้ และมีการนำมาใช้เพื่อการบริหาร และการตัดสินใจ</p> <p>4. มีระบบฐานข้อมูลที่ถูกต้องสมบูรณ์ เชื่อถือได้ และมีการนำมาใช้เพื่อการบริหาร และการตัดสินใจ</p> <p>5. จำนวนหน่วยงานเครือข่ายความร่วมมือ</p> <p>6. จำนวนกิจกรรมความร่วมมือระหว่างเครือข่าย</p> <p>7. มีระบบการติดตาม ตรวจสอบ มีการกำหนดเป้าหมายการใช้งบประมาณและประเมินผลการใช้เงินควบคู่ไปกับผลการปฏิบัติงานของมหาวิทยาลัย โดยพิจารณาจากร้อยละความสำเร็จของการเบิกจ่ายเงินงบประมาณทุกประเภท</p>	<p><b>ด้านการบริหารจัดการ</b></p> <p>1. จัดระบบการบริหารองค์กร โดยใช้หลักธรรมาภิบาล</p> <p>2. พัฒนาระบบการบริหารยุทธศาสตร์ ถ่ายทอดค่านิยมไปสู่บุคลากรเพื่อเป็นแนวทางปฏิบัติที่สอดคล้องไปในทิศทางเดียวกัน</p> <p>3. สนับสนุนให้บุคลากรของคณะเข้าร่วมประชุม อบรม หรือเสนอผลงานทางวิชาการ เพื่อเพิ่มสมรรถนะในการปฏิบัติงาน</p> <p>4. จัดให้มีระบบบริหารความเสี่ยง เพื่อลดมูลเหตุของแต่ละโอกาสที่คณะจะเกิดความเสียหาย</p> <p>5. พัฒนาระบบฐานข้อมูลเพื่อการบริหาร การเรียนการสอนและการวิจัย</p>	<p>1. มีระบบการบริหารองค์กร โดยใช้หลักธรรมาภิบาล</p> <p>2. มีระบบการบริหารยุทธศาสตร์ ถ่ายทอดค่านิยมไปสู่บุคลากรเพื่อเป็นแนวทางปฏิบัติที่สอดคล้องไปในทิศทางเดียวกัน</p> <p>3. บุคลากรของคณะเข้าร่วมประชุม อบรม หรือเสนอผลงานทางวิชาการ เพื่อเพิ่มสมรรถนะในการปฏิบัติงาน</p> <p>4. มีระบบบริหารความเสี่ยง เพื่อลดมูลเหตุของแต่ละโอกาสที่คณะจะเกิดความเสียหาย</p> <p>5. คณะมีระบบฐานข้อมูลเพื่อการบริหาร การเรียนการสอนและการวิจัยที่เพียงพอและทันสมัย</p>
		<p><b>ด้านการเงิน และงบประมาณ</b></p> <p>1. สนับสนุนการใช้ทรัพยากรร่วมกันระหว่างคณะและมหาวิทยาลัยเพื่อประหยัดงบประมาณ</p> <p>2. บริหารงบประมาณด้วยความประหยัดและเกิดประโยชน์สูงสุด</p>	<p>1. คณะและมหาวิทยาลัย มีการใช้ทรัพยากรร่วมกัน</p> <p>2. สามารถบริหารงบประมาณด้วยความประหยัดและเกิดประโยชน์สูงสุด</p>

มหาวิทยาลัย		คณะนิติศาสตร์	
นโยบาย	เป้าหมาย	นโยบาย	เป้าหมาย
		3. จัดระบบการตรวจสอบ ประเมินผลโครงการ/ งบประมาณในแต่ละโครงการตลอดจนความ คุ่มค่าตามต้นทุนการผลิต 4. ดำเนินการโครงการ/กิจกรรมที่เป็นการจัดหา รายได้เพื่อการพัฒนาคณะ	3. มีระบบการตรวจสอบ ประเมินผลโครงการ/ งบประมาณในแต่ละโครงการตลอดจนความ คุ่มค่าตามต้นทุนการผลิต 4. คณะมีรายได้เพิ่มขึ้น
<b>ด้านความร่วมมือกับสถาบันการศึกษาใน            ประเทศและต่างประเทศ</b> 1. ส่งเสริมความร่วมมือทางวิชาการกับ สถาบันในประเทศและต่างประเทศ และให้ มีความครอบคลุมสาขาวิชาต่างๆ 2. เร่งรัดการผลิตบัณฑิตให้มีความรู้ด้าน ภาษา อย่างน้อย 3 ภาษา ได้แก่ ภาษาไทย ภาษาอังกฤษ (ภาษาอาเซียน) และภาษาเพื่อนบ้าน 3. พัฒนาความร่วมมือกับกลุ่มประเทศ อาเซียนและนานาชาติ	1. มีหลักสูตรที่เป็นสากลและสอดคล้องกับ ความต้องการของผู้ใช้บัณฑิตทุกหลักสูตร 2. คณาจารย์ นักศึกษา มีโอกาสพัฒนาทักษะ ความรู้ ทั้งด้านวิชาการด้านภาษา ต่างประเทศทุกคน 3. มหาวิทยาลัยมีภาพลักษณ์ที่เป็นสากล ในระดับมาก 4. จัดตั้งศูนย์อาเซียนศึกษา เพื่อเป็นสถานที่ จัดกิจกรรมการเรียนรู้ และประสานงาน เกี่ยวกับอาเซียนศึกษา 5. นักศึกษา คณาจารย์ และบุคลากร ทางการศึกษา มีการพัฒนาความร่วมมือกับ ประเทศในภูมิภาคอาเซียน อย่างน้อย 5 ประเทศ 6. นักศึกษา คณาจารย์ และบุคลากร ทางการศึกษามีความตระหนักรู้ในการเข้าสู่ ประชาคมอาเซียน (ตัวชี้วัด กระทรวงศึกษาธิการ) ในระดับดี	<b>ด้านความร่วมมือกับหน่วยงานภายใน/            ภายนอกมหาวิทยาลัย</b> 1. กำหนดนโยบายสนับสนุนให้เกิดความร่วมมือ ทางวิชาการ MOU ระหว่างสถาบันการศึกษา ภายในและภายนอกมหาวิทยาลัยทั้ง สถาบันการศึกษาภายในประเทศและ ต่างประเทศ 2. สนับสนุนให้เกิดความร่วมมือระหว่าง หน่วยงานในระดับประเทศ 3. พัฒนาคณะนิติศาสตร์ให้มีมาตรฐานสู่สากล	1. เกิดความร่วมมือทางวิชาการ MOU ระหว่างสถาบันการศึกษาภายในและภายนอก มหาวิทยาลัยทั้งสถาบันการศึกษา ภายในประเทศและต่างประเทศ 2. มีความร่วมมือระหว่างหน่วยงานใน ระดับประเทศ 3. คณะนิติศาสตร์มีมาตรฐานสู่สากล 4. คณาจารย์ นักศึกษา มีโอกาสพัฒนาทักษะ ความรู้ ทั้งด้านวิชาการด้านภาษาต่างประเทศ ทุกคน

มหาวิทยาลัย		คณะนิติศาสตร์	
นโยบาย	เป้าหมาย	นโยบาย	เป้าหมาย
		<p><b>ด้านการพัฒนานักศึกษา</b></p> <ol style="list-style-type: none"> <li>ส่งเสริมความมีระเบียบวินัยและมีบุคลิกภาพที่เหมาะสม</li> <li>สนับสนุนองค์กรของนักศึกษาคณะนิติศาสตร์ให้เข้มแข็งและเป็นผู้นำในสังคมได้</li> <li>สนับสนุนงบประมาณในการจัดกิจกรรมเพื่อพัฒนานักศึกษา</li> <li>สนับสนุนให้นักศึกษา ได้มีโอกาสสร้างเครือข่ายระหว่างสถาบัน องค์กร เพื่อพัฒนาวิสัยทัศน์ให้กว้างไกล</li> <li>ส่งเสริมการจัดกิจกรรมนักศึกษาให้เป็นไปตามมาตรฐาน TQF 5 ด้าน</li> <li>สนับสนุนให้นักศึกษาได้มีโอกาสประกวดแข่งขัน ระดับท้องถิ่นและระดับประเทศ</li> <li>ส่งเสริมระบบอาจารย์ที่ปรึกษาเพื่อดูแลนักศึกษา ให้มีการพัฒนาการในทางที่เหมาะสมและประสบความสำเร็จในการศึกษา</li> <li>บริการด้านสิ่งอำนวยความสะดวกและสภาพแวดล้อมให้เอื้อต่อการเรียนรู้และสังคมอุดมปัญญา</li> </ol>	<ol style="list-style-type: none"> <li>นักศึกษามีระเบียบวินัยและมีบุคลิกภาพที่เหมาะสม</li> <li>องค์กรของนักศึกษาคณะนิติศาสตร์มีความเข้มแข็งและเป็นผู้นำในสังคมได้</li> <li>มีงบประมาณในการจัดกิจกรรมเพื่อพัฒนานักศึกษา</li> <li>นักศึกษามีเครือข่ายระหว่างสถาบัน องค์กร เพื่อพัฒนาวิสัยทัศน์ให้กว้างไกล</li> <li>มีกิจกรรมของนักศึกษาตามมาตรฐาน TQF</li> <li>นักศึกษาได้เข้าร่วมการประกวด แข่งขัน เพื่อรับรางวัลระดับท้องถิ่นและระดับประเทศ</li> <li>นักศึกษาพัฒนาการที่เหมาะสมและประสบความสำเร็จในการศึกษา</li> <li>คณะให้บริการสิ่งอำนวยความสะดวกและสภาพแวดล้อมที่เอื้อต่อการเรียนรู้และเป็นสังคมอุดมปัญญา</li> </ol>
		<p><b>ด้านการประกันคุณภาพการศึกษา</b></p> <ol style="list-style-type: none"> <li>จัดให้มีคณะกรรมการที่รับผิดชอบการดำเนินการด้านการประกันคุณภาพ</li> </ol>	<ol style="list-style-type: none"> <li>มีคณะกรรมการที่รับผิดชอบการดำเนินการด้านการประกันคุณภาพ</li> </ol>

มหาวิทยาลัย		คณะนิติศาสตร์	
นโยบาย	เป้าหมาย	นโยบาย	เป้าหมาย
		<p>2. พัฒนาระบบและกลไกการประกันคุณภาพการศึกษา เพื่อตรวจสอบและประเมินผลการดำเนินงานของคณะและสาขาวิชา อันจะนำไปสู่การพัฒนาการดำเนินงานเพื่อเสริมจุดแข็งและพัฒนาจุดที่ควรปรับปรุงของคณะและสาขาวิชาอย่างต่อเนื่อง</p> <p>3. สนับสนุนให้มีกิจกรรมสร้างความเข้าใจเรื่องการประกันคุณภาพการศึกษาแก่บุคลากรของคณะ</p> <p>4. ส่งเสริมให้มีการดำเนินการตามระบบการประกันคุณภาพภายในโดยถือเป็นส่วนหนึ่งของกระบวนการบริหารการศึกษา</p> <p>5. สนับสนุนการจัดกิจกรรมให้ความรู้และทักษะการประกันคุณภาพการศึกษาแก่นักศึกษาและให้นักศึกษานำความรู้ด้านการประกันคุณภาพไปใช้ในการจัดกิจกรรมที่ดำเนินการโดยนักศึกษา</p> <p>6. สนับสนุนการพัฒนาระบบฐานข้อมูลด้านการประกันคุณภาพการศึกษาให้สามารถวิเคราะห์ข้อมูล เพื่อวางแผนได้อย่างมีประสิทธิภาพ</p> <p>7. พัฒนาเครือข่ายความร่วมมือด้านการประกันคุณภาพการศึกษา</p>	<p>2. มีระบบและกลไกการประกันคุณภาพการศึกษา เพื่อตรวจสอบและประเมินผลการดำเนินงานของคณะและสาขาวิชา อันจะนำไปสู่การพัฒนาการดำเนินงานเพื่อเสริมจุดแข็งและพัฒนาจุดที่ควรปรับปรุงของคณะและสาขาวิชาอย่างต่อเนื่อง</p> <p>3. มีกิจกรรมสร้างความเข้าใจเรื่องการประกันคุณภาพการศึกษาแก่บุคลากรของคณะ</p> <p>4. มีการดำเนินการตามระบบการประกันคุณภาพภายในโดยถือเป็นส่วนหนึ่งของกระบวนการบริหารการศึกษา</p> <p>5. มีการจัดกิจกรรมให้ความรู้และทักษะการประกันคุณภาพการศึกษาแก่นักศึกษาและให้นักศึกษานำความรู้ด้านการประกันคุณภาพไปใช้ในการจัดกิจกรรมที่ดำเนินการโดยนักศึกษา</p> <p>6. มีระบบฐานข้อมูลด้านการประกันคุณภาพการศึกษาให้สามารถวิเคราะห์ข้อมูล เพื่อวางแผนได้อย่างมีประสิทธิภาพ</p> <p>7. มีเครือข่ายความร่วมมือด้านการประกันคุณภาพการศึกษา</p>

นโยบายของอธิการบดี (พ.ศ. 2562 - 2565) กับนโยบายของคณบดีคณะนิติศาสตร์ (2561 - 2565)

อธิการบดี	คณบดีคณะนิติศาสตร์
<p><b>นโยบายเร่งด่วน</b></p> <ol style="list-style-type: none"> <li>1. เดินหน้าสู่ “มหาวิทยาลัยเพื่อการพัฒนาท้องถิ่น” อย่างแท้จริง</li> <li>2. เพิ่มประสิทธิภาพการบริหารงบประมาณและความเสี่ยง</li> <li>3. พัฒนาระบบบริหารบุคลากร เพื่อเพิ่มสมรรถนะในการปฏิบัติงาน และสร้างเสริมความมั่นคงทางเศรษฐกิจ สังคมของบุคลากร</li> <li>4. พัฒนางานวิจัยเพื่อพัฒนาวิชาการและภูมิภาคตะวันออก</li> <li>5. พัฒนาหลักสูตรและการเรียนการสอน</li> <li>6. พัฒนาศักยภาพทางกายภาพและภูมิทัศน์</li> </ol> <p><b>เป้าหมาย</b></p> <p>“มหาวิทยาลัยราชภัฏรำไพพรรณีจะเป็น Local Smart University”</p> <p>พันธกิจที่ 1 ผลิตบัณฑิตให้มีคุณภาพ มีความรู้คู่คุณธรรม และมีสมรรถนะตามความต้องการของตลาดแรงงานในภูมิภาค</p> <p>พันธกิจที่ 2 พัฒนาท้องถิ่นตามความต้องการที่แท้จริงของชุมชน โดยบูรณาการความรู้ทางวิชาการกับภูมิปัญญาท้องถิ่นสู่การพัฒนาชุมชน น้อมนำแนวพระราชดำริสู่การปฏิบัติ และสร้างเครือข่ายความร่วมมือกับทุกภาคส่วนเพื่อการพัฒนาท้องถิ่น และเสริมสร้างความเข้มแข็งของผู้นำชุมชนให้มีคุณธรรมและความสามารถในการบริหารงานเพื่อประโยชน์ต่อส่วนรวม</p> <p>พันธกิจที่ 3 วิจัยสร้างองค์ความรู้และนวัตกรรมที่มีคุณภาพและได้มาตรฐานเป็นที่ยอมรับ มุ่งเน้นการบูรณาการเพื่อนำไปใช้ประโยชน์ได้อย่างเป็นรูปธรรม</p> <p>พันธกิจที่ 4 สืบสานและสร้างคุณค่าทางศิลปวัฒนธรรม</p> <p>พันธกิจที่ 5 บริหารจัดการมหาวิทยาลัยอย่างมีประสิทธิภาพด้วยหลักธรรมาภิบาล พร้อมรองรับบริบทการเปลี่ยนแปลง เพื่อให้เกิดการพัฒนาอย่างต่อเนื่องและยั่งยืน</p> <p>พันธกิจที่ 6 ระดมทรัพยากรทั้งจากภายในและภายนอกมหาวิทยาลัย เพื่อการบริหารจัดการองค์กรให้เกิดความมั่นคง มั่นคั่ง และยั่งยืน</p>	<p><b>นโยบายการบริหาร</b></p> <ol style="list-style-type: none"> <li>1. การยกระดับคุณภาพบัณฑิต             <ul style="list-style-type: none"> <li>- นำนักศึกษา คณาจารย์ และบัณฑิตนิติศาสตร์ เข้าสู่วิชาชีพอย่างมีประสิทธิภาพ</li> </ul> </li> <li>2. การสร้างรายได้ให้กับมหาวิทยาลัย             <ul style="list-style-type: none"> <li>- การทำนุบำรุงศิลปวัฒนธรรม</li> <li>- การบริการวิชาการ</li> <li>- จัดผ้าป่าศิษย์เก่า</li> <li>- จัดจำหน่ายหนังสือกฎหมาย</li> <li>- เก็บค่าธรรมเนียมการใช้บริการห้องสมุดของคณะ สำหรับบุคคลภายนอก หรือชุมชน</li> </ul> </li> <li>3. การบริหารงานด้วยหลักธรรมาภิบาล             <ul style="list-style-type: none"> <li>- จัดประชุมบุคลากรให้มีส่วนร่วมในภารกิจของคณะนิติศาสตร์</li> </ul> </li> <li>4. ศักยภาพในการนำความเปลี่ยนแปลงของหน่วยงาน             <ul style="list-style-type: none"> <li>- เพิ่มหลักสูตรใหม่ เช่น ปริญญาโท</li> <li>- จัดทำ MOU กับ ศาลปกครอง</li> </ul> </li> </ol>



นโยบายและกลยุทธ์เร่งด่วนของสภามหาวิทยาลัย พ.ศ. 2558  
 “การนำนโยบายสู่การปฏิบัติอย่างเป็นรูปธรรม”

ลำดับ	นโยบายเร่งด่วน	เป้าหมาย	กลยุทธ์
1	Green University	1. เพิ่มพื้นที่สีเขียว 2. สร้างจิตสำนึก 3. Green knowledge 4. Green campus	1. ออกแบบมหาวิทยาลัยที่แสดงถึงความเป็นอัตลักษณ์ของมหาวิทยาลัยด้าน Landscape Land use 2. สร้างจิตสำนึก 3. สร้างการเรียนรู้ Eco university 4. พัฒนาหลักสูตร 5. รมรงค์ให้นักศึกษาใช้จักรยาน 6. พัฒนางานด้านวิจัยด้าน Climate Change
2	ยกระดับคุณภาพบัณฑิต	ทำทันที	1. คัดเลือก Input เข้ามาเรียนโดยใช้การยกเว้นค่าเล่าเรียนและการให้ทุนในการดำรงชีพ ปีละ 10,000 บาท เช่น โครงการช่างเผือก 2. โครงการมอบทุนสนับสนุนการเรียน (มอบทุน) 3. โครงการสนับสนุนนักศึกษาเรียนดี 4. พัฒนาระบบการของมหาวิทยาลัย อบรม อาจารย์ สัมมนา พบปะสังสรรค์ 5. พัฒนาระบบสารสนเทศเพื่อสนับสนุนการเรียนรู้ 6. มุ่งผลสัมฤทธิ์การเรียนโดยพัฒนาปรับปรุงกระบวนการจัดการเรียนการสอน 7. จัดทำ MOU กับมหาวิทยาลัยต่างๆ และเปลี่ยนอาจารย์ 8. วางกรอบการจัดการเรียนการสอนแบบ Project Base กำหนด Model ร่วม
3	พัฒนาบุคลากร		1. สัมมนา อบรม พัฒนาพนักงานมหาวิทยาลัย สายวิชาการและสายสนับสนุน 2. จัดหาอาจารย์ต่างชาติ ผู้มีศักยภาพสูง Visiting professor 3. ทำ MOU กับมหาวิทยาลัยต่าง ๆ แลกเปลี่ยนอาจารย์และพัฒนาวิชาการ เช่น โรงเรียนนายร้อย 4. อบรมภาษาอังกฤษแก่อาจารย์ 5. เปิดอบรมหลักสูตร การจัดการเรียนการสอนเป็นภาษาอังกฤษ เช่น การสอนวิทยาศาสตร์ การสอนคณิตศาสตร์ 6. พัฒนาหลักสูตรใหม่ เป็นหลักสูตร 2 ภาษา

ลำดับ	นโยบายเร่งด่วน	เป้าหมาย	กลยุทธ์
4	การหารายได้		<ol style="list-style-type: none"> <li>1. ปรับปรุงภายในด้านการบริการ</li> <li>2. พัฒนาทรัพย์สินอันทรงคุณค่าสถานที่ท่องเที่ยวระดับชาติ ใช้กลยุทธ์พันธมิตรกับองค์กรอื่นๆ เช่น ท.ท.ท. TV. นิตยสาร โดยคงความเป็นอดีตอันทรงคุณค่า</li> <li>3. มีการจัดสรรงบประมาณที่เพียงพอ</li> <li>4. สร้างหอพัก สวนยางพารา สวนกฤษณา (คณิตคณะเทคโนโลยีการเกษตร)</li> <li>5. สนามกอล์ฟ (คณิตคณะวิทยาการจัดการ เขียนโครงการ)</li> <li>6. สร้างมูลค่าเพิ่มด้านการเกษตร เมืองผลไม้ พัฒนาสวนผลไม้</li> <li>7. ตั้งชื่อหลุมกอล์ฟของสนามกอล์ฟเป็นชื่อผลไม้ หลุมหอมทอง</li> <li>8. ยกระดับคุณภาพอาจารย์ให้เป็นที่ปรึกษาโดยใช้ Knowledge skill ของอาจารย์</li> <li>9. เพิ่มค่าเทอมและหักค่าส่วนกลางของงานวิจัย มากขึ้น 20 %</li> <li>10. บริหารจัดการโรงอาหารและควบคุมคุณภาพ</li> <li>11. พัฒนาระบบผลิตน้ำดื่มและธุรกิจน้ำดื่ม</li> <li>12. ยกระดับคุณภาพการให้บริการของห้องสมุด เช่น มุมกาแฟ</li> <li>13. อบรมวิชาการ Shot course</li> <li>14. พัฒนาการท่องเที่ยวเชิงเกษตร</li> <li>15. เปิดถนนมหาวิทยาลัย ทางลัด เพื่อให้คนผ่านมาคู่มหาวิทยาลัย</li> <li>16. จำแนกประเภทของ Input คือ (1) เน้นคุณภาพวิชาการ (2) เบิกบานกิจกรรม(EQ) โดยการสร้าง mindset ของนักศึกษา พัฒนาโรงเรียนสาธิต</li> </ol>
5	สร้างภาพลักษณ์ที่ดี		<ol style="list-style-type: none"> <li>1. ปรับภาพลักษณ์และปรับด้านกายภาพของมหาวิทยาลัย</li> <li>2. พัฒนาการศึกษาด้านวิชาการและเบิกบานกิจกรรม (EQ)</li> </ol>

ปรัชญา วิสัยทัศน์ พันธกิจ ยุทธศาสตร์ กลยุทธ์ อัตลักษณ์ และเอกลักษณ์  
มหาวิทยาลัยราชภัฏรำไพพรรณี และคณะนิติศาสตร์ ประจำปีงบประมาณ 2563

มหาวิทยาลัย	คณะนิติศาสตร์
<p><b>ปรัชญา (Philosophy)</b> เป็นสถาบันอุดมศึกษาเพื่อการพัฒนาท้องถิ่น (The University for Local Community Development)</p>	<p><b>ปรัชญา</b> ความรู้คู่คุณธรรม นำความยุติธรรมสู่การพัฒนาท้องถิ่น</p>
<p><b>วิสัยทัศน์ (Vision)</b> ภูมิปัญญาแห่งภาคตะวันออกสู่สากล (Wisdom of the East Leads to Internationalization)</p>	<p><b>วิสัยทัศน์</b> ผลิตบัณฑิตที่มีคุณภาพและคุณธรรม เพื่อพัฒนาท้องถิ่นภูมิภาคตะวันออกสู่สากล</p>
<p><b>ค่านิยม (Core Value)</b>  <b>Respect (ศรัทธา)</b> = มีความศรัทธา เชื่อมั่น เคารพนับถือในความสามารถของตนเองและเพื่อร่วมงานรักในงานที่ทำ เติบโตองค์กร และให้เกียรติซึ่งกันและกัน  <b>Brilliance (ปัญญาสร้างสรรค์)</b> = มีความฉลาดสามารถจัดการชีวิต การงานองค์กร โดยใช้สติปัญญาอย่างสร้างสรรค์  <b>Responsibility (รับผิดชอบหน้าที่)</b> = มีความรับผิดชอบ ภาระหรือพันธะผูกพันในการจะปฏิบัติหน้าที่การงานของตนเองและผู้ร่วมงานให้เป็นไปตามเป้าหมายขององค์กร  <b>Unity (กลมเกลียวสามัคคี)</b> = ความเป็นอันหนึ่งอันเดียว สามัคคี กลมเกลียวเพื่อนำองค์กรสู่สู่สากล</p>	<p><b>ค่านิยม (Core Value)</b>  <b>Respect (ศรัทธา)</b> = มีความศรัทธา เชื่อมั่น เคารพนับถือในความสามารถของตนเองและเพื่อร่วมงานรักในงานที่ทำ เติบโตองค์กร และให้เกียรติซึ่งกันและกัน  <b>Brilliance (ปัญญาสร้างสรรค์)</b> = มีความฉลาดสามารถจัดการชีวิต การงานองค์กร โดยใช้สติปัญญาอย่างสร้างสรรค์  <b>Responsibility (รับผิดชอบหน้าที่)</b> = มีความรับผิดชอบ ภาระหรือพันธะผูกพันในการจะปฏิบัติหน้าที่การงานของตนเองและผู้ร่วมงานให้เป็นไปตามเป้าหมายขององค์กร  <b>Unity (กลมเกลียวสามัคคี)</b> = ความเป็นอันหนึ่งอันเดียว สามัคคี กลมเกลียวเพื่อนำองค์กรสู่สู่สากล</p>
<p><b>คุณลักษณะบัณฑิตที่พึงประสงค์ (desirable Characteristics of Graduates)</b> คุณธรรม นำความรู้ สู่สากล อดทน ฉลาดจัดการ (Morality Internationalizes Knowledges Endurance and Wise Management)</p>	<p><b>คุณลักษณะบัณฑิตที่พึงประสงค์ (desirable Characteristics of Graduates)</b> คุณธรรม นำความรู้ สู่สากล อดทน ฉลาดจัดการ (Morality Internationalizes Knowledges Endurance and Wise Management)</p>

มหาวิทยาลัย	คณะนิติศาสตร์
<p><b>พันธกิจ (Mission)</b></p> <ol style="list-style-type: none"> <li><b>(บริการวิชาการ)</b> ให้บริการวิชาการและถ่ายทอดเทคโนโลยีให้แก่ชุมชน ท้องถิ่น และสังคมบนฐานของการบูรณาการการจัดการเรียนการสอนให้เข้มข้นและยั่งยืนตามแนวพระราชดำริปรัชญาเศรษฐกิจพอเพียง ทำนุบำรุงศิลปวัฒนธรรมและภูมิปัญญาท้องถิ่นสร้างเครือข่ายและความร่วมมือกับพื้นที่ชุมชน</li> <li><b>(ผลิตครู)</b> ผลิตและพัฒนาครูที่ได้มาตรฐานวิชาชีพ จิตวิญญาณความเป็นครู ให้มีความเป็นมืออาชีพเพื่อพัฒนาคุณภาพการจัดการเรียนรู้ในศตวรรษที่ 21 สู่การศึกษา 4.0</li> <li><b>(ผลิตบัณฑิต)</b> ผลิตบัณฑิตนักปฏิบัติ มีศักยภาพความรู้ ทักษะและความสามารถในการคิด การแก้ปัญหา การสร้างสรรค์และการสื่อสารด้วยหลักคุณธรรม คุณภาพและได้มาตรฐานสากล ที่ตอบสนองความต้องการของสังคมและประเทศชาติ</li> <li><b>(วิจัย)</b> วิจัย สร้างความรู้และนวัตกรรมให้มีคุณภาพและได้มาตรฐานสากล สู่การแก้ปัญหาและพัฒนาคุณภาพชีวิตชุมชน และท้องถิ่น ให้เข้มข้นและยั่งยืน</li> <li><b>(การบริหารจัดการที่มีประสิทธิภาพตามหลักธรรมาภิบาล)</b> บริหารจัดการมหาวิทยาลัย ให้มีความคล่องตัว ยืดหยุ่น โปร่งใสด้วยหลักธรรมาภิบาลสู่การเปลี่ยนแปลง และการพัฒนาก้าวหน้าอย่างต่อเนื่องและยั่งยืน</li> </ol>	<p><b>พันธกิจ</b></p> <ol style="list-style-type: none"> <li><b>(บริการวิชาการ)</b> ให้บริการวิชาการ พัฒนาความรู้ และเป็นผู้นำสังคมด้านกฎหมายในภูมิภาคตะวันออก บนฐานของการบูรณาการการจัดการเรียนการสอนให้เข้มข้นและยั่งยืนตามแนวพระราชดำริปรัชญาเศรษฐกิจพอเพียง</li> <li><b>(ศิลปวัฒนธรรมและความเป็นไทย)</b> มีการจัดการเรียนรู้ การวิจัย หรือการบริการวิชาการซึ่งนำไปสู่การสืบสานการสร้างความรู้ ความเข้าใจในศิลปวัฒนธรรม โดยสร้างเครือข่ายและความร่วมมือกับชุมชน/ท้องถิ่น</li> <li><b>(ผลลัพธ์ผู้เรียน)</b> ผลิตบัณฑิตที่มีความรอบรู้ กล้าหาญทางจริยธรรม ยึดมั่นในจรรยาบรรณในวิชาชีพกฎหมาย รู้เท่าทันการเปลี่ยนแปลงเพื่อสร้างสรรค์การพัฒนา เพิ่มมูลค่าให้ตนเองและสังคม</li> <li><b>(วิจัยและนวัตกรรม)</b> สร้างสรรค์และเผยแพร่ผลงานวิจัยและนวัตกรรม เพื่อพัฒนาภูมิภาคตะวันออกสู่สากลให้เข้มข้นและยั่งยืน</li> <li><b>(บริหารจัดการตามหลักธรรมาภิบาล)</b> มีการบริหารจัดการตามพันธกิจและวิสัยทัศน์ โดยยึดหลักธรรมาภิบาลให้มีประสิทธิภาพและประสิทธิผล รวมทั้งพัฒนาผู้เรียนแบบบูรณาการ โดยการมีส่วนร่วมของชุมชนสถานประกอบการกับทั้งภาครัฐและเอกชน</li> </ol>

มหาวิทยาลัย	คณะนิติศาสตร์
ประเด็นยุทธศาสตร์ (Strategic Issue)	ประเด็นยุทธศาสตร์ (Strategic Issue)
<p>ยุทธศาสตร์ที่ 1 การพัฒนาท้องถิ่น</p> <p><b>เป้าประสงค์</b></p> <ol style="list-style-type: none"> <li>1. ชุมชนท้องถิ่นได้รับการพัฒนาสู่ความเข้มแข็ง ยั่งยืน จากการวิจัย การสร้างสรรค์ นวัตกรรม การบริหารวิชาการและการทำงานบำรุงศิลปวัฒนธรรม</li> <li>2. วังสวนบ้านแก้วได้รับการพัฒนาให้เป็นแหล่งเรียนรู้และแหล่งท่องเที่ยวเชิงศิลปวัฒนธรรมสู่มาตรฐานในระดับชาติ</li> </ol> <p><b>กลยุทธ์</b></p> <ol style="list-style-type: none"> <li>1. บูรณาการพันธกิจสัมพันธ์เพื่อยกระดับเศรษฐกิจของท้องถิ่น</li> <li>2. พัฒนาวังสวนบ้านแก้วให้เป็นแหล่งเรียนรู้และแหล่งท่องเที่ยวเชิงวัฒนธรรมสู่มาตรฐานในระดับชาติ</li> </ol>	<p>ยุทธศาสตร์ที่ 1 บูรณาการงานวิจัย การบริการวิชาการ และทำนุบำรุงศิลปวัฒนธรรม เพื่อการพัฒนาท้องถิ่น</p> <p><b>เป้าประสงค์</b></p> <ol style="list-style-type: none"> <li>1. ชุมชนท้องถิ่นได้รับการพัฒนาทางด้านกฎหมายสู่ความเข้มแข็ง ยั่งยืน จากการวิจัย การสร้างสรรค์นวัตกรรม การบริการวิชาการ และการทำงานบำรุงศิลปวัฒนธรรม</li> </ol> <p><b>กลยุทธ์</b></p> <ol style="list-style-type: none"> <li>1. จัดทำวิจัยและนวัตกรรมที่บูรณาการกับการเรียนการสอนหรือบริการวิชาการ เพื่อการพัฒนาท้องถิ่นอย่างยั่งยืน</li> <li>2. ให้บริการวิชาการด้านกฎหมายที่สอดคล้องกับความต้องการของภูมิภาคตะวันออก ตามแนวพระราชดำริ เพื่อเสริมสร้างความเข้มแข็งของชุมชนท้องถิ่น</li> <li>3. จัดกิจกรรมทำนุบำรุงศิลปวัฒนธรรม เพื่อส่งเสริมการอนุรักษ์ และเผยแพร่ศิลปวัฒนธรรม แก่นักศึกษาและ ชุมชนท้องถิ่น</li> </ol>
<p>ยุทธศาสตร์ที่ 2 การผลิตและพัฒนาครู</p> <p><b>เป้าประสงค์</b></p> <ol style="list-style-type: none"> <li>1. บัณฑิตครูมีคุณภาพตามมาตรฐานวิชาชีพ</li> <li>2. พัฒนาคณาจารย์ ครูและบุคลากรทางการศึกษาอย่างเป็นระบบและต่อเนื่อง โดยมุ่งเน้นการจัดการเรียนรู้ให้มีศักยภาพในวิชาชีพขั้นสูง</li> <li>3. มีวิจัยเพื่อพัฒนานวัตกรรมในการจัดการเรียนรู้ ที่เป็นต้นแบบกับสถานศึกษาขั้นพื้นฐาน</li> </ol> <p><b>กลยุทธ์</b></p> <ol style="list-style-type: none"> <li>1. ผลิตครูที่ได้มาตรฐานวิชาชีพและมีจิตวิญญาณความเป็นครูและสอดคล้องกับความต้องการของท้องถิ่น</li> <li>2. พัฒนาศักยภาพครูของครูและบุคลากรทางการศึกษาให้ความเป็นมืออาชีพ สร้างนวัตกรรมเพื่อพัฒนาคุณภาพการจัดการเรียนรู้ในศตวรรษที่ 21 สู่การศึกษา 4.0</li> </ol>	-

มหาวิทยาลัย	คณะนิติศาสตร์
<p><b>ยุทธศาสตร์ที่ 3 การยกระดับคุณภาพการศึกษา</b> <b>เป้าประสงค์</b></p> <ol style="list-style-type: none"> <li>ยกระดับความเป็นเลิศด้านวิชาการ</li> <li>พัฒนาคุณภาพอาจารย์สู่ความเป็นมืออาชีพ</li> <li>คุณภาพบัณฑิตที่พึงประสงค์</li> </ol> <p><b>กลยุทธ์</b></p> <ol style="list-style-type: none"> <li>พัฒนาแหล่งเรียนรู้ให้เอื้อต่อการเรียนรู้ตลอดชีวิต</li> <li>พัฒนาปรับปรุงหลักสูตรสหวิทยาการตอบสนองต่อการพัฒนาท้องถิ่น</li> <li>จัดกิจกรรมให้ผู้ประกอบการพบกับบัณฑิต เพื่อสร้างโอกาสในการได้งานทำ หรือจัดอบรม/แนะแนวเพื่อสร้างอาชีพ</li> <li>พัฒนาศักยภาพอาจารย์ให้เป็นมืออาชีพ</li> <li>พัฒนาการจัดการเรียนรู้ให้บัณฑิตเป็นคนดีมีความเชี่ยวชาญในวิชาชีพ</li> </ol>	<p><b>ยุทธศาสตร์ที่ 2 การยกระดับคุณภาพการศึกษา</b> <b>เป้าประสงค์</b></p> <ol style="list-style-type: none"> <li>ยกระดับความเป็นเลิศด้านวิชาการ วิจัย นวัตกรรม และได้รับรองมาตรฐานทางด้านวิชาการและวิชาชีพจากองค์กรที่เกี่ยวข้อง</li> <li>พัฒนาคุณภาพอาจารย์สู่ความเป็นมืออาชีพ</li> <li>คุณภาพบัณฑิตที่พึงประสงค์</li> </ol> <p><b>กลยุทธ์</b></p> <ol style="list-style-type: none"> <li>พัฒนาแหล่งเรียนรู้ให้เอื้อต่อการเรียนรู้ตลอดชีวิต</li> <li>พัฒนาศักยภาพอาจารย์ให้เป็นมืออาชีพ</li> <li>พัฒนาการจัดการเรียนรู้ให้บัณฑิตตามกระบวนทัศน์ศตวรรษที่ 21 เพื่อผลิตบัณฑิตที่มีความรอบรู้ กล้าหาญทางจริยธรรม ยึดมั่นในจรรยาบรรณในวิชาชีพกฎหมาย รู้เท่าทันการเปลี่ยนแปลงเพื่อสร้างสรรค์การพัฒนา เพิ่มมูลค่าให้ตนเองและสังคม</li> </ol>
<p><b>ยุทธศาสตร์ที่ 4 การพัฒนาระบบบริหารจัดการ</b> <b>เป้าประสงค์</b></p> <ol style="list-style-type: none"> <li>ระบบบริหารจัดการที่มีความคล่องตัว ทันสมัย และมีการพัฒนาคุณภาพองค์กรอย่างต่อเนื่องด้วยหลักธรรมาภิบาล</li> <li>มหาวิทยาลัยสีเขียว</li> <li>การพัฒนาบุคลากรอย่างเป็นระบบ</li> <li>สร้างเครือข่ายกับชุมชนท้องถิ่น หรือศิษย์เก่าในการระดมทุนและหารายได้</li> </ol> <p><b>กลยุทธ์</b></p> <ol style="list-style-type: none"> <li>พัฒนาระบบการบริหารจัดการให้ทันต่อการเปลี่ยนแปลงของสังคม</li> <li>พัฒนาเทคโนโลยีสารสนเทศเพื่อให้ทันสมัย เชื่อมโยงกับระบบสารสนเทศเพื่อการตัดสินใจ</li> <li>พัฒนาศักยภาพบุคลากรสู่ความเป็นเลิศ</li> <li>เสริมสร้างเครือข่ายความร่วมมือกับองค์กร/หน่วยงานในระดับอาเซียนและนานาชาติ</li> <li>สนับสนุน การจัดหารายได้และระดมทรัพยากรจากหน่วยงานภายนอก</li> </ol>	<p><b>ยุทธศาสตร์ที่ 3 บริหารจัดการตามหลักธรรมาภิบาล</b> <b>เป้าประสงค์</b></p> <ol style="list-style-type: none"> <li>มีการบริหารจัดการตามพันธกิจ วิสัยทัศน์ ที่มีความคล่องตัว ทันสมัย และมีการพัฒนาคุณภาพองค์กรอย่างต่อเนื่องด้วยหลักธรรมาภิบาล โดยยึดหลักธรรมาภิบาลให้มีประสิทธิภาพและประสิทธิผล รวมทั้งการพัฒนาบุคลากร นักศึกษา ศิษย์เก่า อย่างเป็นระบบแบบบูรณาการ โดยการมีส่วนร่วมของชุมชน สถานประกอบการทั้งภาครัฐและเอกชน</li> <li>สำนักงานสีเขียว (Green Office)</li> </ol> <p><b>กลยุทธ์</b></p> <ol style="list-style-type: none"> <li>พัฒนาระบบการบริหารจัดการให้ทันต่อการเปลี่ยนแปลงของสังคม</li> <li>พัฒนาศักยภาพบุคลากรสู่ความเป็นเลิศมีการบริหารจัดการบุคลากรและทรัพยากรการเรียนรู้ตามหลักธรรมาภิบาล</li> <li>เสริมสร้างเครือข่ายความร่วมมือกับองค์กร/หน่วยงานทางด้านกฎหมายในระดับท้องถิ่น ภูมิภาค และประเทศ</li> </ol>

มหาวิทยาลัย	คณะนิติศาสตร์
	4. พัฒนาสิ่งอำนวยความสะดวก สภาพแวดล้อมและการจัดการเรียนการสอนให้ทันสมัยอย่างต่อเนื่อง ตามแนวปฏิบัติ Green Office
<b>อัตลักษณ์</b> บัณฑิตย่อมฉลาดจัดการ (Graduates Manage Wisely)	<b>อัตลักษณ์</b> บัณฑิตย่อมฉลาดจัดการ (Graduates Manage Wisely)
<b>เอกลักษณ์</b> มหาวิทยาลัยในวัง คลังแห่งความรู้ สู่การพัฒนาท้องถิ่นอย่างยั่งยืน (University in a palace, Knowledge resource, Approaching to sustainable development)	<b>เอกลักษณ์</b> มหาวิทยาลัยในวัง คลังแห่งความรู้ สู่การพัฒนาท้องถิ่นอย่างยั่งยืน (University in a palace, Knowledge resource, Approaching to sustainable development)

### ส่วนที่ 3

แผนกลยุทธ์ทางการเงิน พ.ศ. 2560-2564 ประจำปีงบประมาณ พ.ศ. 2561

คณะนิติศาสตร์ มหาวิทยาลัยราชภัฏรำไพพรรณี

(จำแนกตามยุทธศาสตร์ เป้าประสงค์ ตัวชี้วัดเชิงเป้าประสงค์ ค่าเป้าหมาย กลยุทธ์และหน่วยงานรับผิดชอบ)



ยุทธศาสตร์ที่ 1 การเพิ่มประสิทธิภาพการบริหารจัดการด้านการเงินและงบประมาณ

เป้าประสงค์	ตัวชี้วัด (ใหม่)	หน่วย	เป้าหมาย					กลยุทธ์	หน่วยงานรับผิดชอบ
			2560	2561	2562	2563	2564		
1. บริหารจัดการด้านการเงินและงบประมาณ โปร่งใส ตรวจสอบได้อย่างมีประสิทธิภาพ	1. การจัดสรรงบประมาณที่ก่อให้เกิดการปฏิบัติงานเชิงรุก (งบบุคลากร)	ร้อยละ	1.5	2	3	4	5	1. เพิ่มประสิทธิภาพการบริหารจัดการด้านการเงินและงบประมาณ โดยมีระบบควบคุมตรวจสอบภายใน และบริหารความเสี่ยงให้มีประสิทธิภาพ 2. พัฒนาคุณภาพและเพิ่มศักยภาพของบุคลากรที่ปฏิบัติงานด้านการเงินและงบประมาณ	1. คณบดี 2. ฝ่ายวางแผนฯ
	2. บุคลากรที่ปฏิบัติงานด้านการเงินและงบประมาณที่ได้การฝึกอบรมด้านการเงินและงบประมาณ	คน	80 (ร้อยละ)	80 (ร้อยละ)	80 (ร้อยละ)	1	1		
2. มีข้อมูลด้านการเงินและงบประมาณที่ถูกต้อง ทันสมัย นำไปใช้ในการตัดสินใจของผู้บริหารได้	3. ความพึงพอใจของผู้ใช้บริการระบบการเงินและงบประมาณ	ร้อยละ	80	82	85	87	90	3. พัฒนาระบบฐานข้อมูลและโครงสร้างพื้นฐานด้านสารสนเทศ เพื่อการบริหารจัดการอย่างเต็มรูปแบบและครบวงจร	สำนักงานคณบดีคณะนิติศาสตร์

ยุทธศาสตร์ที่ 2 การกำกับ ติดตาม ตรวจสอบทางการเงินและการใช้จ่ายงบประมาณ

เป้าประสงค์	ตัวชี้วัด (ใหม่)	หน่วย	เป้าหมาย					กลยุทธ์	หน่วยงานรับผิดชอบ
			2560	2561	2562	2563	2564		
1. การใช้งบประมาณมีความถูกต้อง สอดคล้องความสำเร็จของยุทธศาสตร์คณะ	1. ความสำเร็จของผลการดำเนินงานตามแผนกลยุทธ์ทางการเงิน ในแต่ละปีงบประมาณ	ร้อยละ	70	80	80	85	90	1. บูรณาการมาตรการกำกับ ติดตาม ตรวจสอบทางการเงิน และการใช้จ่ายงบประมาณ	ฝ่ายวางแผนฯ
	2. ผลการใช้จ่ายงบประมาณตามเกณฑ์ที่มหาวิทยาลัยและรัฐบาลกำหนด	ร้อยละ	90	90	92	95	95		ฝ่ายวางแผนฯ

ยุทธศาสตร์ที่ 3 การเสริมสร้าง แสวงหารายได้จากทรัพยากรของมหาวิทยาลัย และจากหน่วยงานภายนอก ให้เกิดความมั่นคง และยั่งยืน

เป้าประสงค์	ตัวชี้วัด (ใหม่)	หน่วย	เป้าหมาย					กลยุทธ์	หน่วยงานรับผิดชอบ
			2560	2561	2562	2563	2564		
1. การสร้างรายได้ให้กับคณะนิติศาสตร์	1. รายได้จากการจัดหาหรือระดมทุนของคณะนิติศาสตร์	บาท	5,000	6,000	15,000	20,000	25,000	1. ดำเนินการบริหารให้ เป็นไปตามแผนกลยุทธ์ทางการเงิน	บุคลากรภายในคณะ

หมายเหตุ : โครงการที่สามารถจัดหารายได้ให้กับคณะนิติศาสตร์ เพิ่มขึ้น เช่น

1. โครงการทำสื่อคณะฯ ขาย
2. ทำหนังสือขาย
3. อบรมระยะสั้น

## ส่วนที่ 4

### กลยุทธ์ทางการเงิน

#### การวิเคราะห์สถานการณ์ปัจจุบันทางการเงิน (SWOT Analysis)

##### จุดแข็ง (Strengths)

1. คณะนิติศาสตร์มีระบบการเงินที่มีกระบวนการถูกต้อง โปร่งใสเป็นไปตามระเบียบกระทรวงการคลังของกรมบัญชีกลาง ข้อบังคับต่างๆ ตามที่กำหนด
2. คณะนิติศาสตร์มีทำเลที่ตั้ง ภูมิทัศน์ และสภาพแวดล้อมที่เอื้ออำนวยต่อการหารายได้
3. มีระบบช่วยการตัดสินใจของผู้บริหารในด้านการเงินและงบประมาณ (Decision Support Systems : DSS)

##### จุดอ่อน (Weaknesses)

1. คณะนิติศาสตร์ขาดระบบการบริหารจัดการในการนำสภาพแวดล้อมมาจัดหารายได้
2. การจัดหารายได้ของคณะนิติศาสตร์ยังมีน้อย
3. คณะนิติศาสตร์มีงบประมาณจัดสรรมีน้อยไม่เพียงพอต่อการปฏิบัติตามแผนกลยุทธ์อย่างมีประสิทธิภาพ
4. ขาดการจัดการความรู้เกี่ยวกับระเบียบแนวปฏิบัติด้านการเงินที่ถูกต้องโดยการสร้างความเข้าใจให้กับบุคลากร
5. ขั้นตอนและกระบวนการเบิกจ่ายเงินมีความยุ่งยาก ซับซ้อนไม่คล่องตัว (งบรายได้อื่นๆ)

##### โอกาส (Opportunities)

1. สภาพเศรษฐกิจปัจจุบัน ทำให้ผู้ปกครองสนใจที่จะส่งบุตรหลานเข้าเรียนต่อในมหาวิทยาลัยท้องถิ่น
2. แผน ๒๐ ปี ยุทธศาสตร์ชาติ แผน ๒๐ ปี ยุทธศาสตร์กระทรวงศึกษาธิการ แผนยุทธศาสตร์ระดับจังหวัด และยุทธศาสตร์มหาวิทยาลัยราชภัฏรำไพพรรณี ที่สอดคล้องกับคณะนิติศาสตร์ และหลักสูตร
3. เป็นจังหวัดที่ติดกับประเทศพม่า แหล่งท่องเที่ยวเศรษฐกิจพิเศษ มีโอกาสขยายด้านการศึกษาวิจัย เศรษฐกิจและการท่องเที่ยว
4. มีเครือข่ายสนับสนุนแหล่งทุน
  - ด้านการวิจัย เช่น วช. สกว. สกอ.
  - ด้านการจัดการเรียนการสอน เช่น ชมรมศิษย์เก่า
  - ด้านการบริการวิชาการ
5. ความก้าวหน้าทางเทคโนโลยีทำให้คณะนิติศาสตร์มีโอกาสในการสื่อสารเพื่อสร้างการยอมรับ และเป็นที่ยอมรับ

##### ภาวะคุกคาม (Threats)

1. มีคณะนิติศาสตร์คู่แข่งในพื้นที่ส่งผลกระทบต่อจำนวนนักศึกษา เช่น มหาวิทยาลัยศรีปทุมวิทยาลัย เฉลิมกาญจนา ระยอง
2. จำนวนประชากรวัยเรียนในระดับอุดมศึกษาลดลง ส่งผลกระทบต่อจำนวนนักศึกษา และรายได้ของคณะนิติศาสตร์

## ส่วนที่ 5

### แนวทางการจัดสรรงบประมาณแผ่นดิน และงบประมาณรายได้

ปีงบประมาณ พ.ศ. 2563

#### คณะนิติศาสตร์ มหาวิทยาลัยราชภัฏรำไพพรรณี

##### แนวทางการจัดสรรงบประมาณแผ่นดิน

งบประมาณแผ่นดิน ประจำปีงบประมาณ 2563 ที่ได้รับการจัดสรรจากมหาวิทยาลัย เป็นเงินทั้งสิ้น 363,000 บาท โดยมีรายละเอียดดังนี้

1. จำนวนนักศึกษาเต็มเวลา (FTES)	58,200	บาท
2. คณะจัดตั้งตามมติสภามหาวิทยาลัยฯ	304,800	บาท
รวมทั้งสิ้น	363,000	บาท

งบประมาณรายจ่ายประจำปีงบประมาณ พ.ศ. 2563 ได้กำหนดให้สามารถแสดงค่าใช้จ่ายในการดำเนินงาน ได้ 1 แผนงาน ได้แก่ แผนงานพื้นฐาน ซึ่งจำแนกวงเงินและรายละเอียดงบประมาณออกเป็น 2 ผลผลิต ประกอบด้วย

##### แผนงานพื้นฐาน

- ผลผลิต โครงการยุทธศาสตร์มหาวิทยาลัยราชภัฏเพื่อการพัฒนาท้องถิ่น

##### จัดสรรงบประมาณภารกิจ

1. รายจ่ายตามภารกิจยุทธศาสตร์
  - ยุทธศาสตร์ที่ 1 บูรณาการงานวิจัย การบริการวิชาการ และทำนุบำรุงศิลปวัฒนธรรม เพื่อการพัฒนาท้องถิ่น
  - ยุทธศาสตร์ที่ 2 การยกระดับคุณภาพการศึกษา
  - ยุทธศาสตร์ที่ 3 บริหารจัดการตามหลักธรรมาภิบาล

##### แนวทางการจัดสรรงบประมาณรายได้

งบประมาณรายได้ ประจำปีงบประมาณ 2563 ที่ได้รับการจัดสรรจากมหาวิทยาลัย เป็นเงินทั้งสิ้น 847,000 บาท โดยมีรายละเอียดดังนี้

1. รายจ่ายตามยุทธศาสตร์	847,000	บาท
รวมทั้งสิ้น	847,000	บาท

งบประมาณรายจ่ายประจำปีงบประมาณ พ.ศ. 2563 ได้กำหนดให้สามารถแสดงค่าใช้จ่ายในการดำเนินงาน ได้ 1 แผนงาน ได้แก่ แผนงานพื้นฐาน ซึ่งจำแนกวงเงินและรายละเอียดงบประมาณออกเป็น 1 ผลผลิต ประกอบด้วย

## แผนงานพื้นฐาน

- ผลผลิต ผู้สำเร็จการศึกษาด้านสังคมศาสตร์ (งบดำเนินงาน งบลงทุน งบรายจ่ายอื่น)
- ผลผลิต ผลงานการให้บริการวิชาการ
- ผลผลิต ผลงานทำนุบำรุงศิลปวัฒนธรรม
- โครงการ วิจัยและนวัตกรรมเพื่อการพัฒนาสังคมและสิ่งแวดล้อม

## จัดสรรงบประมาณตามภารกิจ

1. รายจ่ายขั้นต้นและภารกิจพื้นฐาน
  - ค่าโทรศัพท์ ฯลฯ
3. รายจ่ายตามภารกิจยุทธศาสตร์
  - ยุทธศาสตร์ที่ 1 บูรณาการงานวิจัย การบริการวิชาการ และทำนุบำรุงศิลปวัฒนธรรม เพื่อการพัฒนาท้องถิ่น
  - ยุทธศาสตร์ที่ 2 การยกระดับคุณภาพการศึกษา
  - ยุทธศาสตร์ที่ 3 บริหารจัดการตามหลักธรรมาภิบาล

## สัดส่วนการจัดสรรงบประมาณตามประเภทงบประมาณปี พ.ศ. 2557 ถึง พ.ศ. 2563

งบประมาณแผ่นดิน จำแนกตามประเภทงบรายจ่าย

งบ บุคลากร	งบดำเนินการ					งบลงทุน		งบ อุดหนุน	งบ รายจ่าย อื่น	รวม งบประมาณ ทั้งหมด
	บุคลากร	ตอบแทน	ใช้สอย	วัสดุ	สาธารณูปโภค	ครุภัณฑ์	สิ่งก่อสร้าง			
2557	-	-	-	-	-	-	-	-	-	-
2558	-	-	-	-	-	-	-	116,000	-	116,000
2559	-	124,000	127,976	123,624	-	-	-	-	-	300,000
2560	-	-	-	-	-	-	-	-	200,000	200,000
2561	-	20,000	20,000	60,000	-	-	-	-	200,000	300,000
2562	-	-	-	-	-	-	-	-	770,600	770,600
2563	-	-	-	-	-	-	-	-	363,000	363,000

งบประมาณรายได้ (ตามกรอบการจัดสรรงบประมาณ)

งบ บุคลากร	งบดำเนินการ					งบลงทุน		งบ อุดหนุน	งบ รายจ่าย อื่น	รวม งบประมาณ ทั้งหมด
	บุคลากร	ตอบแทน	ใช้สอย	วัสดุ	สาธารณูปโภค	ครุภัณฑ์	สิ่งก่อสร้าง			
2557	-	150,000	277,500	407,920	24,000	87,480	-	-	-	951,900
2558	-	216,400	366,500	171,300	19,200	116,000	-	-	-	889,400
2559	-	145,500	425,500	281,500	19,200	31,000	-	-	-	902,700
2560	-	102,900	382,700	212,000	19,200	-	-	-	-	916,800
2561	-	131,100	497,500	320,700	18,000	-	-	-	-	967,300
2562	-	202,400	70,000	51,600	15,000	-	-	-	-	339,000
2563	-	444,700	252,400	131,500	13,600	4,800	-	-	-	847,000